

PSC Werkzeughalter  
PSC tool holder



# Werkzeugaufnahmen mit Polygonschaft DIN-ISO26623-2

## Tool holder with Polygon shank DIN-ISO26623-2

### ANWENDUNGSBEREICH:

- Die Polygon Hohlschaftkegel Aufnahmen sind in allen Maschinenbereichen einsetzbar.
- Drehzentren, Vertikal-Drehmaschinen
- Multitaskmaschinen und Bearbeitungszentren
- Modulare Werkzeugmontage

### AREA OF APPLICATION:

- Polygon hollow shank locations are suitable in all kind of machining areas
- Turning centers, Vertical turning machines
- Multitask machines and machining centers
- Modulare tool assembling

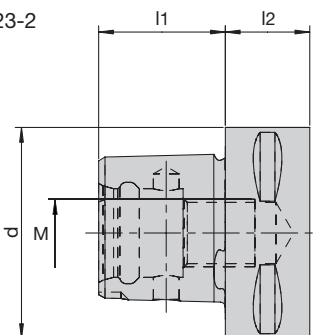
**Standardmäßig mit Datenträgerbohrung z.B. für Balluff Chip**  
**With data carrier hole as standard e.g. Balluff chip**

### VORTEILE UND MERKMALE ADVANTAGES AND FEATURES:

- Übertragung hoher Drehmomente Transmission of high torque
- Hohe Biegefestigkeit High flexural strength
- Selbstzentrierend Self centering
- Hohe Gesamtstabilität und -genauigkeit High overall stability and accuracy
- Kühlschmierstoffdurchführung durch das Werkzeug Coolant feed through the tool
- Feingewuchtet G2,5 25.000min<sup>-1</sup> und konzentrisch Fine balancing G2,5 25.000min<sup>-1</sup> and concentric
- Hohe Flexibilität durch Modularität High flexibility and modularity
- Einfachste Handhabung und schneller Werkzeugwechsel Easiest handling and quick tool change



DIN-ISO 26623-2



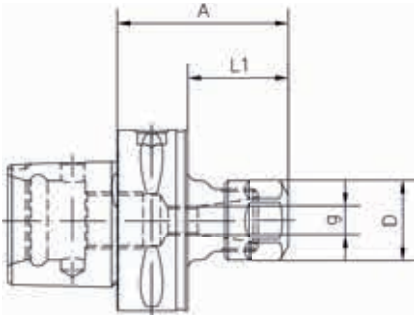
**Kühlmittelrohre und Montageschlüssel für die Kühlmittelrohre auf Anfrage.**  
**Coolant tubes and assembly keys for the coolant tubes on request.**



### Polygon Hohlschaftkegel Aufnahmen Polygon taper Adaptors

Nenngröße Size	Gewinde M Tapping M	Anzugsmoment Excenterbolzen Nm Tightening torque of the eccentric bolt Nm	d	l1	l2 min.
C3	M12x1,5	35	32	19	15
C4	M14x1,5	50	40	24	20
C5	M16x1,5	70	50	30	20
C6	M20x2	90	63	38	22
C8	M20x2	130	80	48	30

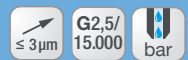
# Spannzangenfutter Typ ER für Spannzangen ISO 15488 (DIN6499) Collet chuck Type ER for collets to ISO 15488 (DIN6499)



Spannzange Collet Type	Bereich Range	D (mm)	A (mm)	L1 (mm)	g	Bezeichnung Designation	Ident No.
ER16	1-10	28	70	50		WCCH/ER16-70/PSC40	5164324
ER25	1-13	42	55	35		WCCH/ER25-55/PSC40	5164327
ER32	2-16	50	55	35		WCCH/ER32-55/PSC40	5164328



Spannzange Collet Type	Bereich Range	D (mm)	A (mm)	L1 (mm)	g	Bezeichnung Designation	Ident No.
ER16	1-10	28	55	35		WCCH/ER16-55/PSC50	5164330
ER25	1-13	42	55	35		WCCH/ER25-55/PSC50	5164332
ER32	2-16	50	60	40		WCCH/ER32-60/PSC50	5164333

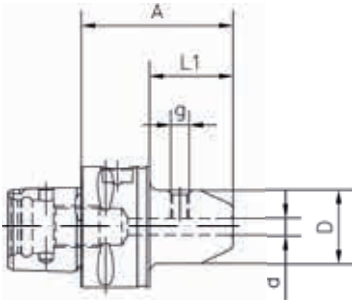


Spannzange Collet Type	Bereich Range	D (mm)	A (mm)	L1 (mm)	g	Bezeichnung Designation	Ident No.
ER16	1-10	28	60	38		WCCH/ER16-60/PSC63	5164334
ER25	1-13	42	60	38		WCCH/ER25-60/PSC63	5164335
ER32	2-16	50	60	38		WCCH/ER32-60/PSC63	5164336
ER40	3-26	63	65	43		WCCH/ER40-65/PSC63	5164338
ER16	1-10	28	100	78	M11x1	WCCH/ER16-100/PSC63	5164340
ER25	1-13	42	100	78	M18x1,5	WCCH/ER25-100/PSC63	5164342
ER32	2-16	50	100	78	M24x1,5	WCCH/ER32-100/PSC63	5164343
ER40	3-26	63	100	78	M28x1,5	WCCH/ER40-100/PSC63	5164344
ER25	1-13	42	130	108	M18x1,5	WCCH/ER25-130/PSC63	5164346
ER32	2-16	50	130	108	M24x1,5	WCCH/ER32-130/PSC63	5164347
ER16	1-10	28	160	138	M11x1	WCCH/ER16-160/PSC63	5164348
ER25	1-13	42	160	138	M18x1,5	WCCH/ER25-160/PSC63	5164349
ER32	2-16	50	160	138	M24x1,5	WCCH/ER32-160/PSC63	5164350
ER11M	1-7	16	100	78	M8x1	WCCH/ER11M-100/PSC63	5164352
ER16M	1-10	22	100	78	M11x1	WCCH/ER16M-100/PSC63	5164353
ER11M	1-7	16	160	138	M8x1	WCCH/ER11M-160/PSC63	5164354
ER16M	1-10	22	160	138	M11x1	WCCH/ER16M-160/PSC63	5164356



Spannzange Collet Type	Bereich Range	D (mm)	A (mm)	L1 (mm)	g	Bezeichnung Designation	Ident No.
ER16	1-10	28	65	35		WCCH/ER16-65/PSC80	5164358
ER25	1-13	42	70	40		WCCH/ER25-70/PSC80	5164359
ER32	2-16	50	70	40		WCCH/ER32-70/PSC80	5164360
ER40	3-26	63	70	40		WCCH/ER40-70/PSC80	5164362

Fräseraufnahmen (Weldon) - für Zylinderschäfte gemäß DIN 1835 B  
 End mill holder (Weldon) - for cylindrical shanks according to DIN 1835 B



d (mm)	D (mm)	A (mm)	L1 (mm)	g	Bezeichnung Designation	Ident No.
6	25	50	30	M6	WSLH/06-50/PSC40	5164484
8	28	50	30	M8	WSLH/08-50/PSC40	5164487
10	35	50	30	M10	WSLH/10-50/PSC40	5164489
12	42	55	35	M12	WSLH/12-55/PSC40	5164490
14	44	55	35	M12	WSLH/14-55/PSC40	5164493
16	48	55	35	M14	WSLH/16-55/PSC40	5164494

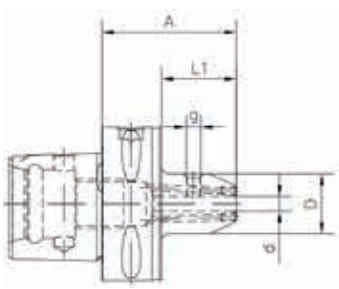


d (mm)	D (mm)	A (mm)	L1 (mm)	g	Bezeichnung Designation	Ident No.
6	25	50	30	M6	WSLH/06-50/PSC50	5164500
8	28	50	30	M8	WSLH/08-50/PSC50	5164502
10	35	55	35	M10	WSLH/10-55/PSC50	5164504
12	42	60	40	M12	WSLH/12-60/PSC50	5164506
14	44	60	40	M12	WSLH/14-60/PSC50	5164508
16	48	60	40	M14	WSLH/16-60/PSC50	5164510
18	50	60	40	M14	WSLH/18-60/PSC50	5164511
20	52	60	40	M16	WSLH/20-60/PSC50	5164512
25	65	80	60	M18x2	WSLH/25-80/PSC50	5164513



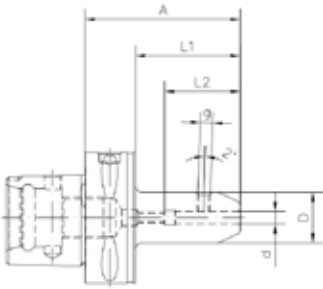
d (mm)	D (mm)	A (mm)	L1 (mm)	g	Bezeichnung Designation	Ident No.
6	25	55	33	M6	WSLH/06-55/PSC63	5165518
8	28	55	33	M8	WSLH/08-55/PSC63	5165519
10	35	60	38	M10	WSLH/10-60/PSC63	5165520
12	42	60	38	M12	WSLH/12-60/PSC63	5165521
14	44	60	38	M12	WSLH/14-60/PSC63	5165522
16	48	65	43	M14	WSLH/16-65/PSC63	5165524
18	50	65	43	M14	WSLH/18-65/PSC63	5165525
20	52	65	43	M16	WSLH/20-65/PSC63	5165526
25	65	80	58	M18x2	WSLH/25-80/PSC63	5165527
32	72	90	68	M20x2	WSLH/32-90/PSC63	5165528
6	25	100	78	M6	WSLH/06-100/PSC63	5166059
8	28	100	78	M8	WSLH/08-100/PSC63	5166060
10	35	100	78	M10	WSLH/10-100/PSC63	5166061
12	42	100	78	M12	WSLH/12-100/PSC63	5166323
14	44	100	78	M12	WSLH/14-100/PSC63	5166324
16	48	100	78	M14	WSLH/16-100/PSC63	5166325
18	50	100	78	M14	WSLH/18-100/PSC63	5166326
20	52	100	78	M16	WSLH/20-100/PSC63	5166327
6	25	130	108	M6	WSLH/06-130/PSC63	5166336
8	28	130	108	M8	WSLH/08-130/PSC63	5166337
10	35	130	108	M10	WSLH/10-130/PSC63	5166338
12	42	130	108	M12	WSLH/12-130/PSC63	5166339
16	48	130	108	M14	WSLH/16-130/PSC63	5166340
20	52	130	108	M16	WSLH/20-130/PSC63	5166341

Fräseraufnahmen DIN6359 mit Kühlkanal für Zylinderschäfte gemäß DIN 1835 B  
 End mill holder to DIN6359 with coolant channel -  
 (For cylindrical shanks according to DIN 1835 B)

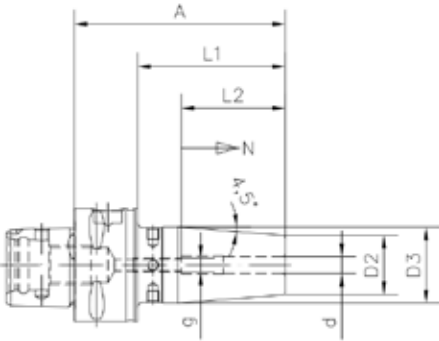


d (mm)	D (mm)	A (mm)	L1 (mm)	g	Bezeichnung Designation	Ident No.
6	25	55	33	M6	WSLH-K/06-55/PSC63	5166039
8	28	55	33	M8	WSLH-K/08-55/PSC63	5166040
10	35	60	38	M10	WSLH-K/10-60/PSC63	5166041
12	42	60	38	M12	WSLH-K/12-60/PSC63	5166042
14	44	60	38	M12	WSLH-K/14-60/PSC63	5166044
16	48	65	43	M14	WSLH-K/16-65/PSC63	5166048
18	50	65	43	M14	WSLH-K/18-65/PSC63	5166049
20	52	65	43	M16	WSLH-K/20-65/PSC63	5166050
25	65	80	58	M18x2	WSLH-K/25-80/PSC63	5166051
32	72	90	68	M20x2	WSLH-K/32-90/PSC63	5166052
6	25	100	78	M6	WSLH-K/06-100/PSC63	5166328
8	28	100	78	M8	WSLH-K/08-100/PSC63	5166329
10	35	100	78	M10	WSLH-K/10-100/PSC63	5166330
12	42	100	78	M12	WSLH-K/12-100/PSC63	5166333
16	48	100	78	M14	WSLH-K/16-100/PSC63	5166334
20	52	100	78	M16	WSLH-K/20-100/PSC63	5166335

Fräseraufnahmen DIN6359 Whistle Notch  
für Zylinderschäfte gemäß DIN 1835 E  
End mill holder to DIN6359 Whistle Notch  
(For cylindrical shanks according to DIN 1835 E)



d (mm)	D (mm)	A (mm)	L1 (mm)	L2 (mm)	g	Bezeichnung Designation	Ident No.
6	25	75	53	36,5	M6	WSLH-E/06-75/PSC63	5166511
8	28	75	53	36,5	M8	WSLH-E/08-75/PSC63	5166524
10	35	75	53	40,5	M10	WSLH-E/10-75/PSC63	5166512
12	42	80	57	45,5	M12	WSLH-E/12-80/PSC63	5166515
14	44	80	57	45,5	M12	WSLH-E/14-80/PSC63	5166516
16	49	80	57	48,5	M14	WSLH-E/16-80/PSC63	5166517
18	50	80	57	48,5	M14	WSLH-E/18-80/PSC63	5166518
20	52	85	63	50,5	M16	WSLH-E/20-85/PSC63	5166519
25	65	90	68	56,5	M18x2	WSLH-E/25-90/PSC63	5166521
32	72	95	73	60,5	M20x2	WSLH-E/32-95/PSC63	5166522



d (mm)	D 2 (mm)	D 3 (mm)	A (mm)	L1 (mm)	L2 (mm)	N (mm)	g	Bezeichnung Designation	Ident No.
6	21	27	75	55	36	10	M5	S0600-75/PSC40	5164524
8	21	27	75	55	36	10	M6	S0800-75/PSC40	5164525
10	24	32	75	55	42	10	M8x1	S1000-75/PSC40	5164526
12	24	32	80	60	47	10	M10x1	S1200-75/PSC40	5164527
14	27	34	80	60	47	10	M10x1	S1400-80/PSC40	5164528
16	27	34	80	60	50	10	M12x1	S1600-80/PSC40	5164532
18	33	42	80	60	50	10	M12x1	S1800-80/PSC40	5164535
20	33	42	85	65	52	10	M16x1	S2000-85/PSC40	5164541
6	21	27	75	55	36	10	M5	S0600-75/PSC50	5164543
8	21	27	75	55	36	10	M6	S0800-75/PSC50	5164549
10	24	32	75	55	42	10	M8x1	S1000-75/PSC50	5164551
12	24	32	80	60	47	10	M10x1	S1200-75/PSC50	5164555
14	27	34	80	60	47	10	M10x1	S1400-80/PSC50	5164557
16	27	34	80	60	50	10	M12x1	S1600-80/PSC50	5164581
18	33	42	80	60	50	10	M12x1	S1800-80/PSC50	5164582
20	33	42	85	65	52	10	M16x1	S2000-85/PSC50	5164583
25	44	53	90	70	58	10	M16x1	S2500-90/PSC50	5164585



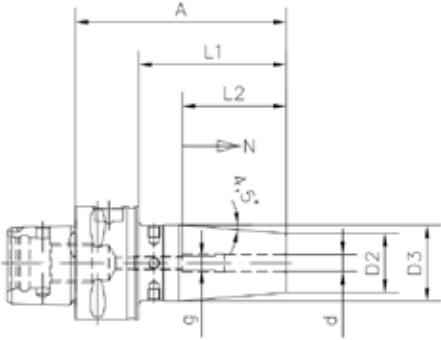
Rundlaufgenauigkeit der ThermoGrip® Schrumpffutter  
Concentricity of the ThermoGrip® Shrink Chucks



Wuchtgüte: Die Futter sind werkseitig feingewuchtet mit G2,5 bei 25.000 U/min, bei Futter mit Masse > = 1 kg bzw. bei Futter mit Masse < 1 kg mit Restunwucht < 1 g mm  
Balancing: The chucks are factory-made finely balanced with G2,5 at 25.000 rpm, for chucks with the mass of > = 1 kg; or chucks with the mass of < 1 kg with residual imbalance < 1 g mm



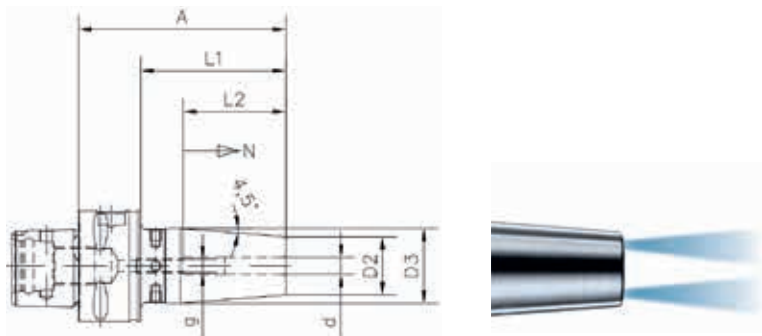
# Schrumpfutter Shrink Chucks



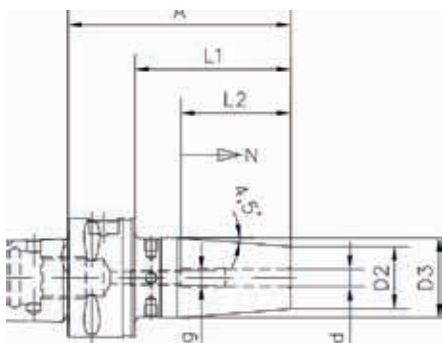
d (mm)	D 2 (mm)	D 3 (mm)	A (mm)	L1 (mm)	L2 (mm)	N (mm)	g	Bezeichnung Designation	Ident No.
3	12	17	80	58				S0300-80/PSC63	5164586
4	12	17	80	58				S0400-80/PSC63	5164587
5	12	17	80	58				S0500-80/PSC63	5164588
6	21	27	80	58	36	10	M5	S0600-80/PSC63	5164589
8	21	27	80	58	36	10	M6	S0800-80/PSC63	5164590
10	24	32	80	58	42	10	M8x1	S1000-80/PSC63	5164591
12	24	32	80	58	47	10	M10x1	S1200-80/PSC63	5164592
14	27	34	85	63	47	10	M10x1	S1400-80/PSC63	5164593
16	27	34	85	63	50	10	M12x1	S1600-85/PSC63	5164594
18	33	42	85	63	50	10	M12x1	S1800-85/PSC63	5164595
20	33	42	85	63	52	10	M16x1	S2000-85/PSC63	5164596
25	44	52	90	68	58	10	M16x1	S2500-90/PSC63	5164597
32	44	53	95	73	62	10	M16x1	S3200-95/PSC63	5164598
6	21	27	120	98	36	10	M5	S0600-120/PSC63	5164837
8	21	27	120	98	36	10	M6	S0800-120/PSC63	5164838
10	24	32	120	98	42	10	M8x1	S1000-120/PSC63	5164839
12	24	32	120	98	47	10	M10x1	S1200-120/PSC63	5164840
14	27	34	120	98	47	10	M10x1	S1400-120/PSC63	5164882
16	27	34	120	98	50	10	M12x1	S1600-120/PSC63	5164883
18	33	42	120	98	50	10	M12x1	S1800-120/PSC63	5164884
20	33	42	120	98	52	10	M16x1	S2000-120/PSC63	5164885
25	44	53	120	98	58	10	M16x1	S2500-120/PSC63	5164886
32	44	53	120	98	62	10	M16x1	S3200-120/PSC63	5164887
6	21	27	160	138	36	10	M5	S0600-160/PSC63	5165072
8	21	27	160	138	36	10	M6	S0800-160/PSC63	5165074
10	24	32	160	138	42	10	M8x1	S1000-160/PSC63	5165075
12	24	32	160	138	47	10	M10x1	S1200-160/PSC63	5165076
14	27	34	160	138	47	10	M10x1	S1400-160/PSC63	5165077
16	27	34	160	138	50	10	M12x1	S1600-160/PSC63	5165078
18	33	42	160	138	50	10	M12x1	S1800-160/PSC63	5165079
20	33	42	160	138	52	10	M16x1	S2000-160/PSC63	5165080
25	44	53	160	138	58	10	M16x1	S2500-160/PSC63	5165081
32	44	53	160	138	62	10	M16x1	S3200-160/PSC63	5165082



# Schrumpffutter Shrink Chucks



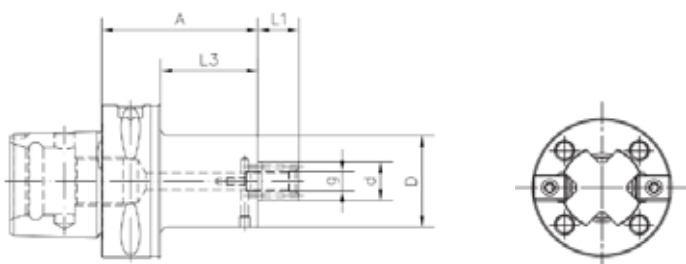
d (mm)	D 2 (mm)	D 3 (mm)	A (mm)	L1 (mm)	L2 (mm)	N (mm)	g	Bezeichnung Designation	Ident No.
6	21	27	80	58	36	10	M5	S0600-80-C1/PSC63	5164824
8	21	27	80	58	36	10	M6	S0800-80-C1/PSC63	5164826
10	24	32	80	58	42	10	M8x1	S1000-80-C1/PSC63	5164828
12	24	32	80	58	47	10	M10x1	S1200-80-C1/PSC63	5164829
14	27	34	85	63	47	10	M10x1	S1400-80-C1/PSC63	5164830
16	27	34	85	63	50	10	M12x1	S1600-85-C1/PSC63	5164831
18	33	42	85	63	50	10	M12x1	S1800-85-C1/PSC63	5164833
20	33	42	85	63	52	10	M16x1	S2000-85-C1/PSC63	5166743
6	21	27	120	98	36	10	M5	S0600-120-C1/PSC63	5164888
8	21	27	120	98	36	10	M6	S0800-120-C1/PSC63	5164889
10	24	32	120	98	42	10	M8x1	S1000-120-C1/PSC63	5164890
12	24	32	120	98	47	10	M10x1	S1200-120-C1/PSC63	5164891
16	27	34	120	98	50	10	M12x1	S1600-120-C1/PSC63	5164892
20	33	42	120	98	52	10	M16x1	S2000-120-C1/PSC63	5164893



d (mm)	D 2 (mm)	D 3 (mm)	A (mm)	L1 (mm)	L2 (mm)	N (mm)	g	Bezeichnung Designation	Ident No.
6	21	27	80	50	36	10	M5	S0600-80/PSC80	5166408
8	21	27	80	50	36	10	M6	S0800-80/PSC80	5166409
10	24	32	80	50	42	10	M8x1	S1000-80/PSC80	5166410
12	24	32	80	50	47	10	M10x1	S1200-80/PSC80	5166411
14	33	42	85	55	47	10	M10x1	S1400-85/PSC80	5166412
16	27	42	85	55	50	10	M12x1	S1600-85/PSC80	5166413
18	42	44	85	55	50	10	M12x1	S1800-85/PSC80	5166414
20	42	44	85	55	52	10	M16x1	S2000-85/PSC80	5166415
25	44	53	90	60	58	10	M16x1	S2500-90/PSC80	5166416
32	44	53	95	65	62	10	M16x1	S3200-95/PSC80	5166417

# Aufnahmedorn mit Innenzentrierung DIN6357 und vergrößertem Bunddurchmesser

## Shell mill holder DIN6357 for cutters with drive key



d (mm)	D (mm)	A (mm)	L1 (mm)	L3 (mm)	g	Bezeichnung Designation	Ident No.
16	38	32	17	12	M8	WSMH/16-32/PSC40	5166487
22	48	25	19	5	M10	WSMH/22-25/PSC40	5166489
16	38	35	17	15	M8	WSMH/16-35/PSC50	5166491
22	48	25	19	5	M10	WSMH/22-25/PSC50	5166492
27	60	25	21	5	M12	WSMH/27-25/PSC50	5166493
32	63	40	24	20	M16	WSMH/32-40/PSC50	5166494
16	38	40	17	18	M8	WSMH/16-40/PSC63	5166495
22	48	25	19	3	M10	WSMH/22-25/PSC63	5166497
27	60	25	21	3	M12	WSMH/27-25/PSC63	5166498
32	63	25	24	3	M16	WSMH/32-25/PSC63	5166499
16	38	65	17	43	M8	WSMH/16-65/PSC63	5166500
22	48	65	19	43	M10	WSMH/22-65/PSC63	5166502
27	60	65	21	43	M12	WSMH/27-65/PSC63	5166503
32	63	65	24	43	M16	WSMH/32-65/PSC63	5166504
16	38	50	17	20	M8	WSMH/16-50/PSC80	5166505
22	48	50	19	20	M10	WSMH/22-50/PSC80	5166506
27	60	50	21	20	M12	WSMH/27-50/PSC80	5166507
32	63	60	24	30	M16	WSMH/32-60/PSC80	5166508
40	89	60	27	30	M20	WSMH/40-60/PSC80	5166509

Technische Änderungen und Irrtümer sowie Änderungen im Erscheinungsbild vorbehalten.  
Technical changes and errors as well as changes in appearance reserved.



**Bilz Werkzeugfabrik  
GmbH & Co. KG**  
Vogelsangstraße 8, 73760 Ostfildern, Deutschland  
Neckarhauser Straße 25, 72160 Horb am Neckar, Deutschland  
Telefon +49 711 34801-0, Fax +49 711 348 1256  
vertrieb@bilz.de, www.bilz.de