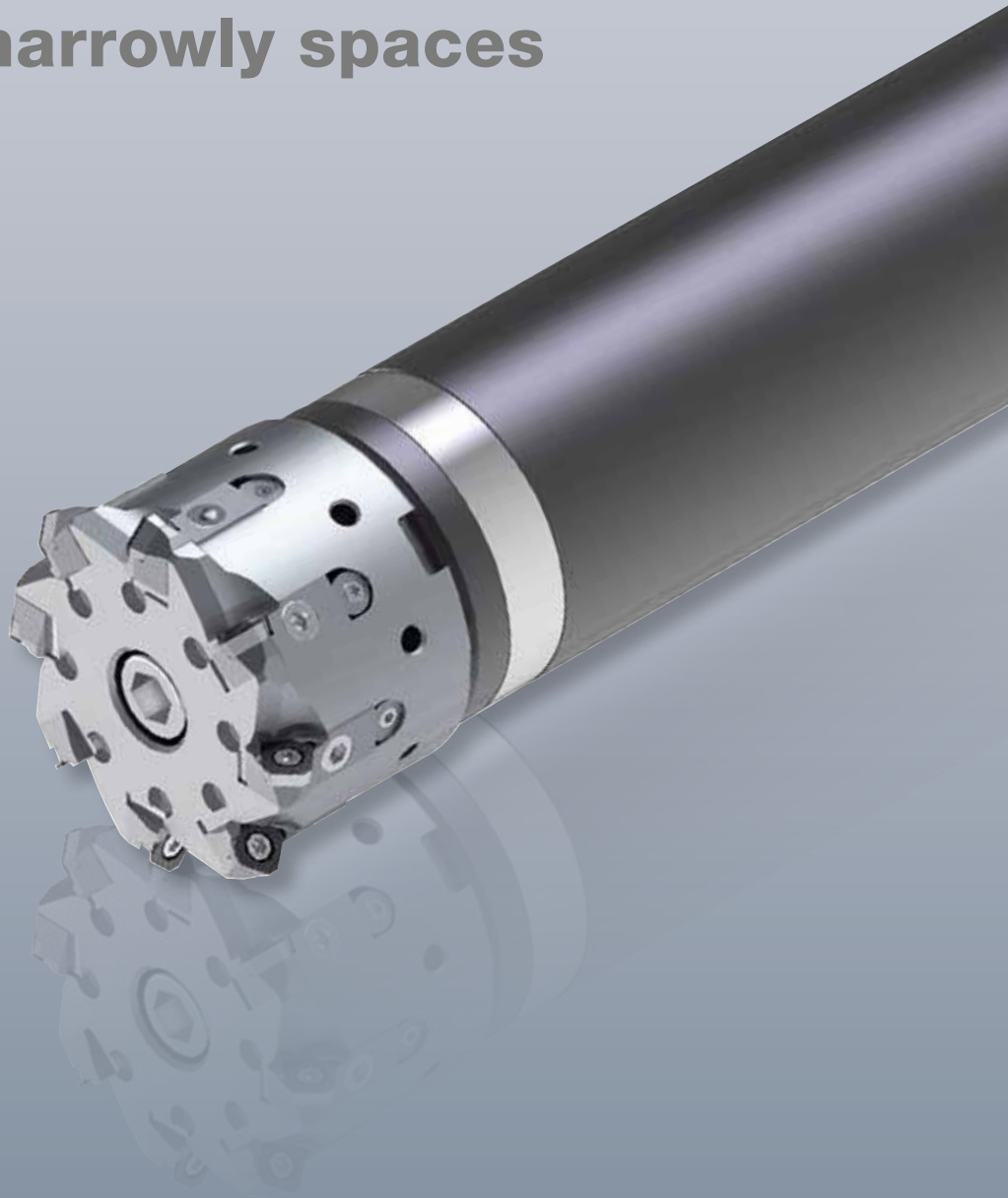


**SpeedLift**  
**Präzision auf engstem Raum**  
**SpeedLift**  
**Precision in narrowly spaces**



Mit SpeedLift hat LMT Kieninger ein neues Werkzeugsystem entwickelt, welches speziell auf die Anforderungen der Bearbeitung von Pass- und Führungsflächen abgestimmt wurde.

The newly developed tool system SpeedLift by LMT Kieninger has specifically been adapted to the processing requirements of fitting and guiding surfaces.

Gerade in dieser Neuentwicklung zeigt sich die lange Erfahrung von LMT Kieninger im Gesenk- und Formenbau aber auch in der Herstellung von Messerkopfsystemen. Ein Minimum an Bauteilen ermöglicht eine exakte Einstellung der Schneiden.

This newly developed system shows the long experience of LMT Kieninger in mold and die making and the manufacturing of milling head systems. A minimum of components makes it possible to adjust the cutters precisely.

**Besondere Merkmale:**

- Stechfrässystem zum Vorschlichten und Schlichten
- Form- und kraftschlüssige Verbindung der Kassetten
- Höchste Präzision in Plan- und Rundlauf
- Einfaches Handling
- Für höchste Oberflächenanforderungen
- Variables System durch Wechselkassetten

**Special features:**

- Plunge milling system for semi-finishing and finishing
- Form- and force-fit connection of the cartridges
- Highest precision in axial and radial runout
- Easy handling
- For highest surface requirements
- Variable system through exchangeable cartridges



**Anwendungsbeispiel**  
**Application example**



**Schlichten von Passflächen**  
**Finishing of fitting surfaces**

**Werkzeug Tool:**  
 SpeedLift T80Z10

**Wendeplatte Insert:**  
 SPGW 09T3 S | LBHK85M

**Werkstoff Material:**  
 GGG40 Sphäroguss  
 GGG40 Nodular cast iron

**Schnittwerte Cutting data:**  
 $v_c = 880 \text{ m/min}$   
 $f_z = 0,22 \text{ mm}$   
 $a_e = 0,7 \text{ mm}$

**Ergebnis Result:**  
 Das Werkzeug konnte trotz einem Aufmaß von 0,4–0,6 mm ohne Vorschlichtoperation eingesetzt werden.  
 The tool could be used despite of an oversize of 0.4–0.6 mm without semi-finishing.

**Technische Hinweise**  
**Technical hints**

**Schnittwertempfehlungen für SpeedLift**  
**Cutting data recommendations for SpeedLift**

	Werkstoff Material	Werkstoff-Nr. Material No.	DIN Bezeichnung DIN Description	R <sub>m</sub> /UTS (N/mm <sup>2</sup> )	Schnittgeschwindigkeit Cutting speed $v_c$ (m/min) Vorschub pro Zahn Feed per tooth $f_z$ (mm/min)			
					LBHK95M   LBHK85M			
					$v_c$	$f_z$	$a_p$ (mm)	$a_e$ (mm)
K	Grauguss Grey cast iron	0.6025	GG25	100–400 (120–260 HB)	800–1000	0,2–0,25	0,3–0,6	0,5 (T66Z6) 0,7 (T80Z8)
	Legierter Grauguss Alloyed grey cast iron	0.6678	GGL-NiCr 35 2	150–250 (160–230 HB)				
	Sphäroguss Nodular cast iron	0.7070	GGG70	400–800 (120–310 HB)				
	Temperguss Malleable cast iron	0.8155	GTS55	350–700 (150–280 HB)				



Katalog-Nr.		Cat.-No.		SpeedLift							
d <sub>1</sub>	h	d <sub>2</sub>	z	Ident No.	LMT-Code						
66	60	27	6	7070420	SpeedLift T66Z6	-	-	7070421	TPEW 1303 SR	6119614	T15
80	54	27	8	7070419	SpeedLift T80Z8	-	-	-	-	-	-
66	60	27	6	7070420	SpeedLift T66Z6	7060904	SPGW	-	-	6119601	T8
80	54	27	8	7070419	SpeedLift T80Z8	Form S	09T3 S	-	-	-	-

N = Anzahl der Schneidkanten N = Number of cutting edges	LMT-Code	Schneidstoffsorte Cutting material					Für Fräser For cutter	
		Ident No.						
		LBHK95M	LBHK85M	Cat.-No.				
 N = 4	SPGW 09T3 S	l	d	s	d <sub>1</sub>	r	7060826	SpeedLift
 N = 3	TPEW 1303 SR	8	-	3	-	0,4	7070422	SpeedLift

■ = Hauptanwendung First choice

**Bestellbeispiel** 1 Stück SpeedLift T66Z6 (Ident No. 7070420) montiert mit 6 Stück Klemmhalter T (Ident No. 7070421)  
**Order example** 10 Stück Wendeschneidplatte TPEW 1303 SR | LBHK95M (Ident No. 7070422)  
 1 piece SpeedLift T66Z6 (Ident No. 7070420) mounted with 6 pieces tool holders T (Ident No. 7070421)  
 10 pieces indexable insert TPEW 1303 SR | LBHK95M (Ident No. 7070422)

© by LMT Kieninger GmbH  
 Nachdruck, auch auszugsweise, ist nur mit unserer Zustimmung gestattet. Alle Rechte vorbehalten. Irrtümer, Satz- oder Druckfehler berechtigen nicht zu irgendwelchen Ansprüchen. Abbildungen, Ausführungen und Maße entsprechen dem neuesten Stand bei Herausgabe dieser Druckschrift. Technische Änderungen müssen vorbehalten sein. Die bildliche Darstellung der Produkte muss nicht in jedem Falle und in allen Einzelheiten dem tatsächlichen Aussehen entsprechen.  
 This publication may not be reprinted in whole or part without our express permission. All right reserved. No rights may be derived from any errors in content or from typographical or typesetting errors. Diagrams, features and dimensions represent the current status on the date of issue of this leaflets. We reserve the right to make technical changes.  
 The visual appearance of the products may not necessarily correspond to the actual appearance in all cases or in every detail.

## Brasilien / Brazil

LMT Boehlerit Ltda.  
Alameda Caiapós, 693  
Centro Empresarial  
Tamboré  
06460-110 – Barueri  
São Paulo  
Telefon +55 11 55460755  
Telefax +55 11 55460476  
lmtvendas@lmt.com.br

## China

LMT China Co. Ltd.  
No. 8 Phoenix Road,  
Jiangning Development Zone  
211100 Nanjing  
Telefon +86 25 52128866  
Telefax +86 25 52106376  
lmt.cn@lmt-tools.com

## Deutschland / Germany

LMT Tool Systems GmbH  
Heidenheimer Strasse 84  
73447 Oberkochen  
Telefon +49 7364 9579-0  
Telefax +49 7364 9579-8000  
lmt.de@lmt-tools.com

## Frankreich / France

LMT Belin France S.A.S.  
01590 Lavancia  
Telefon +33 474 758989  
Telefax +33 474 758990  
lmt.fr@lmt-tools.com

## Großbritannien und Irland / United Kingdom

LMT UK Ltd.  
5 Elm Court  
Copse Drive  
Meriden  
CV5 9RG  
Telefon +44 1676 523440  
Telefax +44 1676 525379  
lmt.uk@lmt-tools.com

## LMT Belin France S.A.S.

01590 Lavancia  
Frankreich  
Telefon +33 474 758989  
Telefax +33 474 758990  
info@lmt-belin.com  
www.lmt-belin.com

## LMT Fette Werkzeugtechnik GmbH & Co. KG

Grabauer Strasse 24  
21493 Schwarzenbek  
Deutschland  
Telefon +49 4151 12-0  
Telefax +49 4151 3797  
info@lmt-fette.com  
www.lmt-fette.com

## Indien / India

LMT (India) Private Limited  
Old No. 14, New No. 29,  
IInd Main Road  
Gandhinagar, Adyar  
Chennai – 600 020  
Telefon +91 44 24405136/137  
+91 44 42337701/03  
Telefax +91 42337704  
lmt.in@lmt-tools.com

## Italien / Italy

LMT ITALY S.r.l.  
Via Bruno Buozzi 31  
20090 Segrate (MI)  
Telefon +39 02 2694971  
Telefax +39 02 21872422  
lmt.it@lmt-tools.com

## Kanada / Canada

LMT USA Inc.  
1081 S. Northpoint Blvd.  
Waukegan, IL 60085  
Telefon +1 847 6933270  
Telefax +1 847 6933271  
lmt.us@lmt-tools.com

## Korea

LMT Korea Co. Ltd.  
Room #1212, Anyang Trade  
Center  
1107 Bisan-Dong, Dongan-Gu,  
Anyang-Si,  
Gyeonggi-Do, 431-817,  
South Korea  
Telefon +82 31 3848600  
Telefax +82 31 3842121  
lmt.kr@lmt-tools.com

## LMT Kieninger GmbH

Vogesenstrasse 23  
77933 Lahr  
Deutschland  
Telefon +49 7821 943-0  
Telefax +49 7821 943213  
info@lmt-kieninger.com  
www.lmt-kieninger.com

## LMT Onsrud LP

1081 S. Northpoint Blvd.  
Waukegan, IL 60085  
USA  
Telefon +1 847 3621560  
Telefax +1 847 4731934  
info@lmt-onsrud.com  
www.lmt-onsrud.com

## Mexiko / Mexico

LMT Boehlerit S.A. de C.V.  
Ave. Acueducto No. 15  
Parque Industrial  
Bernardo Quintana  
76246 El Marqués, Querétaro  
Telefon +52 442 2215706  
Telefax +52 442 2215555  
info@lmt.com.mx

## Österreich / Austria

Boehlerit GmbH & Co. KG  
Werk-VI-Strasse  
8605 Kapfenberg  
Telefon +43 3862 300-0  
Telefax +43 3862 300793  
info@boehlerit.com

## Polen / Poland

LMT Boehlerit Polska Sp. z o.o.  
ul. Wysogotowska 9  
62-081 Przemierowo  
Telefon +48 61 6512030  
Telefax +48 61 6232014  
lmt@lmt-polska.pl

## Rußland / Russia

OOO LMT Tools  
Kotlyakowskaya str. 3  
115201 Moscow  
Telefon +7 495 510-1027  
Telefax +7 495 510-1028  
info@lmt-russia.ru

## Singapur / Singapore

LMT Asia PTE LTD.  
1 Clementi Loop 04-01  
Clementi West District Park  
Singapur 12 9808  
Telefon +65 64 624214  
Telefax +65 64 624215  
sales@lmta.com.sg

in alliance

## Spanien und Portugal / Spain and Portugal

LMT Boehlerit S.L.  
C/. Narcis Monturiol 11-15  
08339 Vilassar de Dalt  
Barcelona  
Telefon +34 93 7507907  
Telefax +34 93 7507925  
lmt.es@lmt-tools.com

## Tschechische Republik und Slowakei / Czech Republic and Slovakia

LMT Czech Republic s.r.o.  
Dusikova 3  
63800 Brno-Lesná  
Telefon +420 548 218722  
Telefax +420 548 218723  
lmt.fette@iol.cz

## Türkei / Turkey

BÖHLER Sert Maden  
ve Takim Sanayi ve Ticaret A.Ş.  
Ankara Asfaltı Üzeri No. 22,  
Kartal 34873  
Istanbul  
Telefon +90 216 306 65 70  
Telefax +90 216 306 65 74  
bohler@bohler.com.tr

## Ungarn / Hungary

LMT-Boehlerit Kft  
Kis-Duna U. 6  
2030 Erd  
Po Box # 2036 Erdliget Pf. 32  
Telefon +36 23 521910  
Telefax +36 23 521919  
lmt.hu@lmt-tools.com

## USA

LMT USA Inc.  
1081 S. Northpoint Blvd.  
Waukegan, IL 60085  
Telefon +1 847 6933270  
Telefax +1 847 6933271  
lmt.us@lmt-tools.com

## Bilz Werkzeugfabrik GmbH & Co. KG

Vogelsangstrasse 8  
73760 Ostfildern  
Deutschland  
Telefon +49 711 348010  
Telefax +49 711 3481256  
info@bilz.com  
www.bilz.com

## Boehlerit GmbH & Co. KG

Werk-VI-Strasse  
8605 Kapfenberg  
Österreich  
Telefon +43 3862 300-0  
Telefax +43 3862 300793  
info@boehlerit.com  
www.boehlerit.com

LMT Technology Group

**BELIN  
FETTE  
KIENINGER  
ONSRUD**

in alliance

**BILZ  
BOEHLERIT**