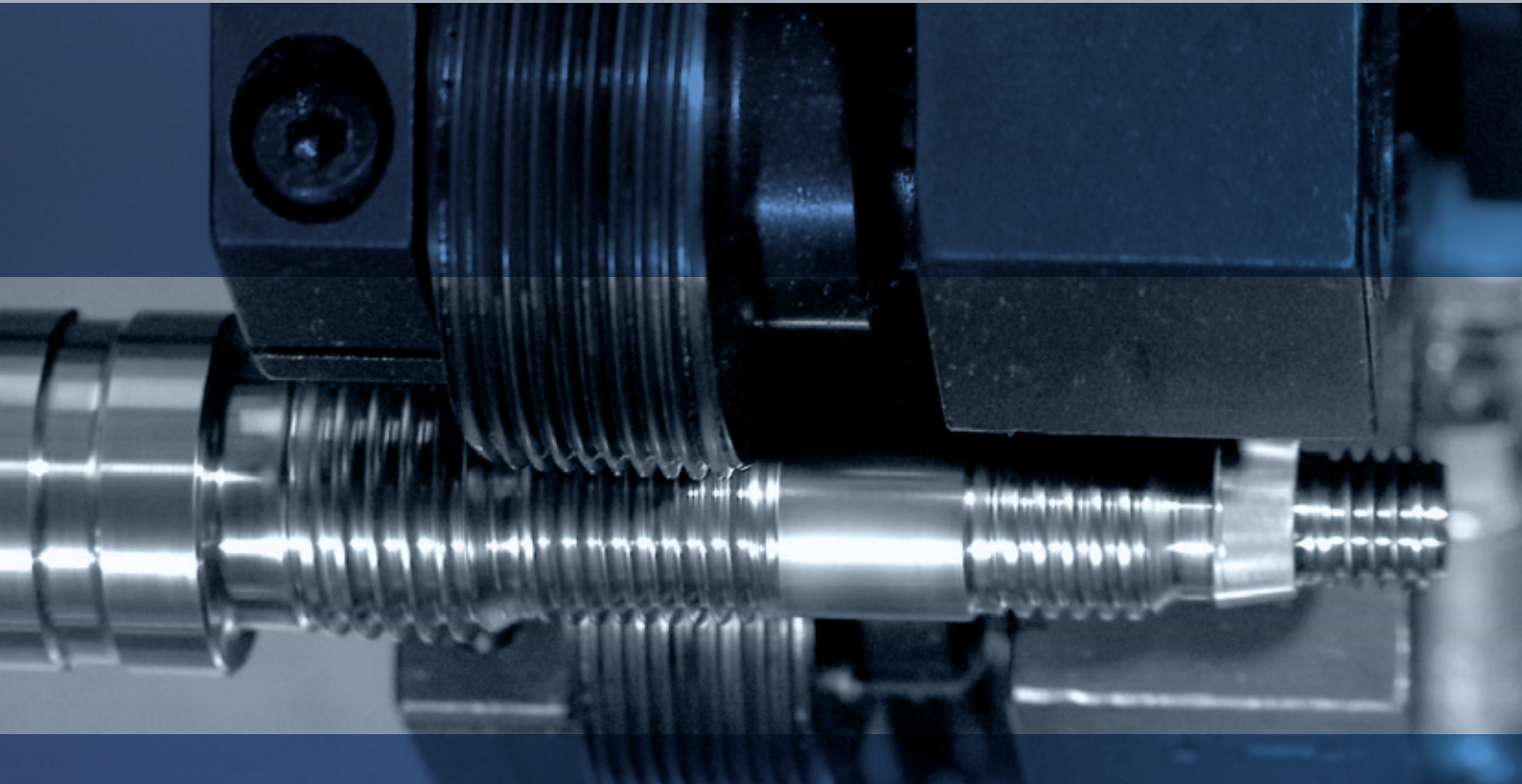


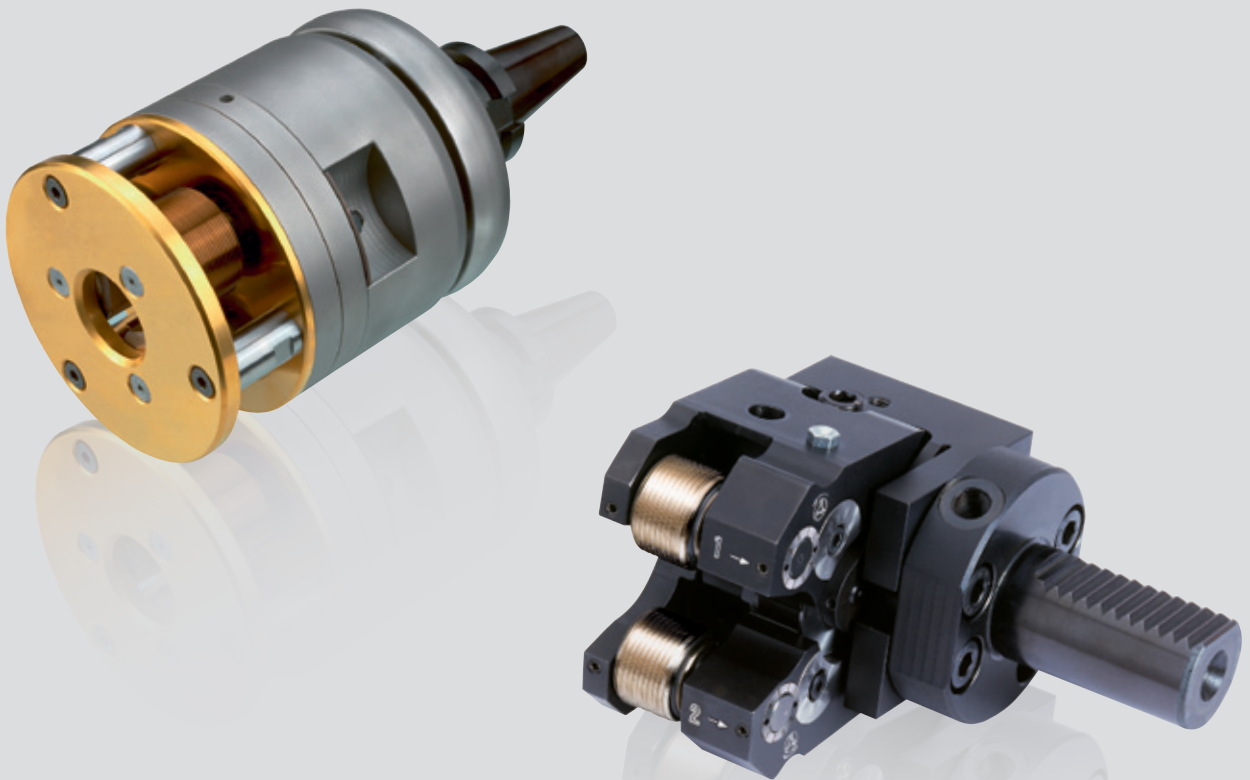
# Rollsysteme

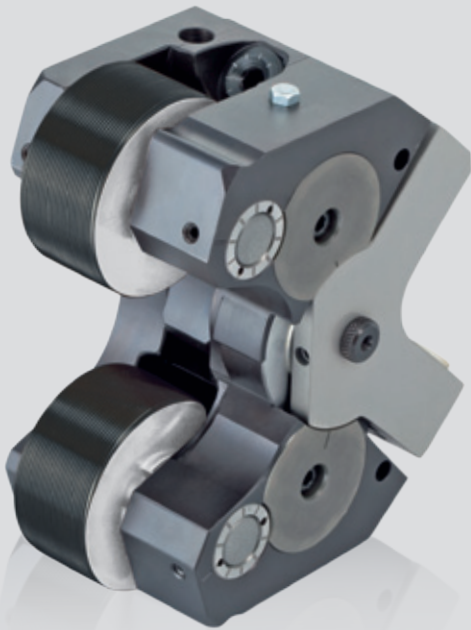
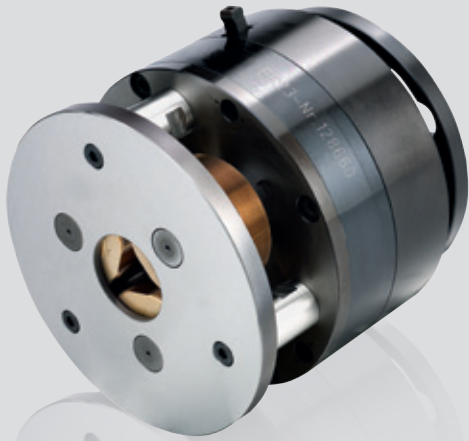
## Thread Rolling Systems



# Das größte Programm in technischer Perfektion

The widest range  
of technical  
perfection





#### HÖCHSTLEISTUNGEN BEI

- Wirtschaftlichkeit
- Bearbeitungszeiten
- Standzeit
- Gewindefestigkeit
- Oberflächengüte
- Genauigkeit
- Maschinennutzung

#### und als weiterer Vorteil:

- Kein Späneanfall

#### SUPERIOR PERFORMANCE WITH REGARD TO

- Cost effectiveness
- Machining times
- Operating time
- Thread strength
- Surface quality
- Accuracy
- Machine utilization

#### and, as an additional benefit:

- No chips

**Gewinderoll-  
systeme vom  
Marktführer  
bieten mehr!**

**Thread rolling  
systems from  
the market  
leader offer  
more value!**

Unsere Programmbreite, Produktqualität und Serviceleistung haben uns zur „Nr. 1“ auf diesem Gebiet gemacht. Besonders beim Gewinderollen sollten Sie sich nicht mit der zweitbesten Lösung zufrieden geben. Unter diesem Gesichtspunkt sind es immer wieder die Gewinderollsysteme von LMT Fette, die eine individuelle, optimale Problemlösung bei unseren Kunden sicherstellen.

Wir bieten Ihnen nicht nur das größte Rollprogramm auf dem Markt, sondern stehen Ihnen mit unserer ganzen fachlichen Kompetenz zur Verfügung. Denn jeder Einsatzfall hat seine eigenen Bedingungen und wird von unseren Fachberatern individuell betreut. Wenn es in Ihrer Fertigung zum Beispiel um exotische Werkstoffe geht, wenn besondere Profilformen verlangt werden, oder die Form der Rollen speziell auf das Fließverhalten des Werkstoffes abgestimmt werden muss – immer bietet LMT Fette Ihnen eine sichere und wirtschaftliche Lösung.

**LMT Fette bietet eine Vielfalt von Rollen- und Rollkopf-ausführungen, z. B. für:**

- Alle gebräuchlichen Gewindearten
- Gewindedurchmesser 1,4 bis 230 mm
- Viele Sonder- und Spezialprofile
- Glätten, Bördeln, Kämpeln
- Nahezu alle Werkstücke
- Fast alle Werkstoffe
- Praktisch alle Bearbeitungsmaschinen
- Kerbverzahnungen/Rändeln

**NUTZEN SIE DIE VORTEILE DER BLITZSCHNELLEN SPANLOSEN UMFORMUNG MIT LMT FETTE-ROLLKÖPFEN!**

Our extensive range, the quality of our products and the services we offer have made us the “No. 1” in this sector. With thread rolling, in particular, you should not make do with the second best solution. In this respect, it is LMT Fette’s thread rolling systems time and again that ensure individual and optimum problem solving for our customers.

Not only do we offer the widest range of rolls in the market, we also support you with our extensive expertise. We appreciate that every application has different conditions and will therefore receive individual support from our expert advisors. If your manufacturing process involves exotic materials, if special profile shapes are required or, the shape of the rollers needs to be especially adapted to the flow characteristics of the material – LMT Fette will always offer you a reliable and economical solution.

**LMT Fette offers a wide range of different roll and rolling head versions including:**

- All common thread types
- Thread diameters from 1.4 to 230 mm / 0.55" to 9.055"
- Many custom and special profiles
- Burnishing, flanging, pressing
- Virtually any type of workpiece
- Virtually any material
- Virtually any type of machine
- Serration/knurling

**ENJOY THE BENEFITS OF ULTRA-FAST CHIPLESS MACHINING WITH LMT FETTE ROLLING HEADS!**

**ROLLSYSTEME – DAS SERVICEPAKET**

Bei fachlichen oder organisatorischen Fragen wenden Sie sich bitte an unsere Fachberater bzw. an die für Sie zuständige Verkaufsabteilung oder Vertretung in Ihrer Nähe. Wir beraten Sie gern und freuen uns auf Ihren Anruf!

**Rollkopf-Hotline: +49 4151 12-391**  
**Service-Mail: teamrollen@lmt-tools.com**

**ROLLING SYSTEMS – THE SERVICE PACK**

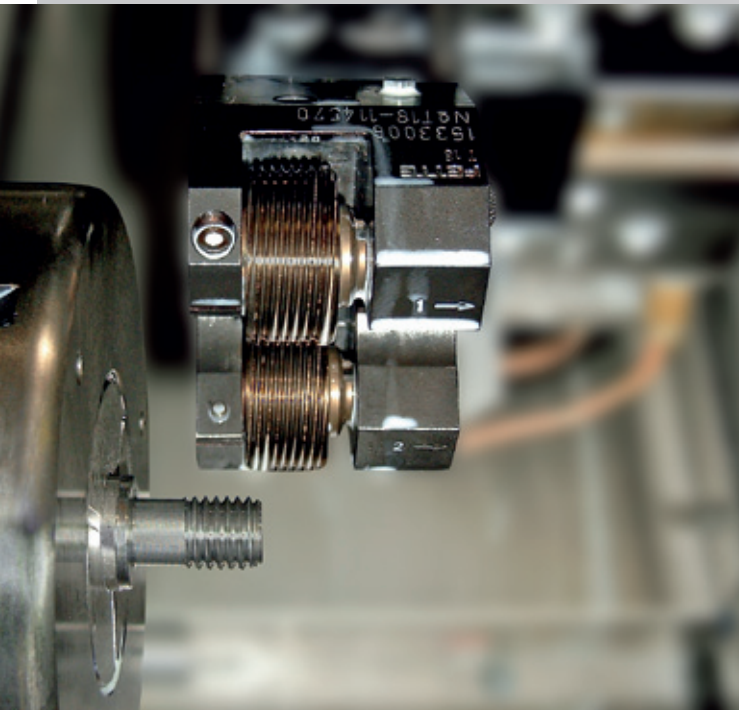
Please contact our expert advisors, your sales department or your local sales representative. We will be happy to advise you and look forward to your call!

**Rolling head hotline: +49 4151 12-391**  
**Service mail: teamrollen@lmt-tools.com**

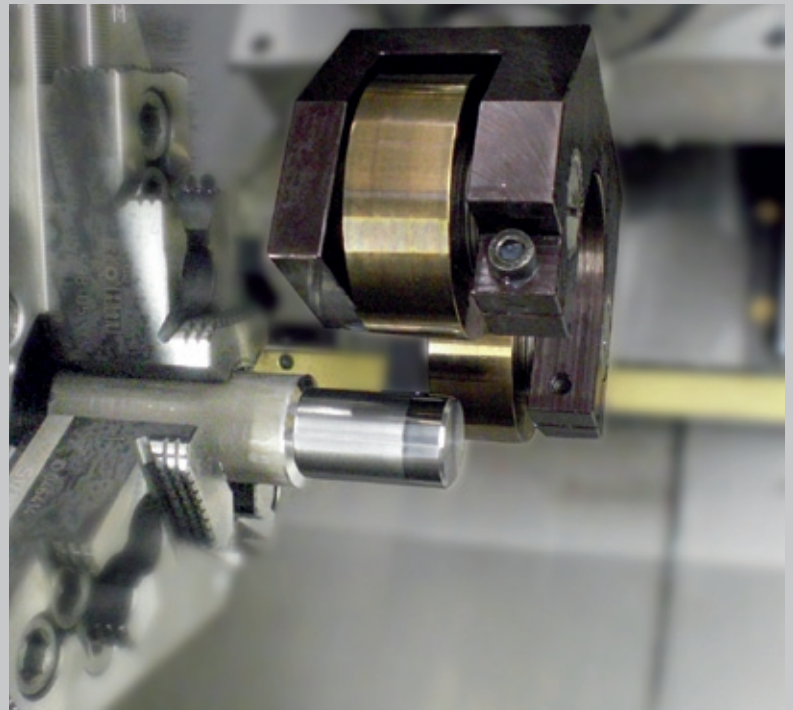
# Enge Zusammenarbeit – gemeinsamer Nutzen

## Close cooperation – mutual benefit

**Gewinderollen mit T18F-Rollsystem**  
Thread rolling with T18F rolling system



**Glätten mit AC-Rollsystem**  
Burnishing with AC rolling system



### Technische Beratung und Fertigungsplanung

Qualifizierte Anwendungstechniker besuchen weltweit unsere Kunden, um praxisorientiert über den optimalen Einsatz von LMT Fette Gewindwerkzeugen zu beraten. LMT Fette erarbeitet auch Fertigungsvorschläge nach Kundenspezifikation.

### Versuchs- und Schulungszentrum

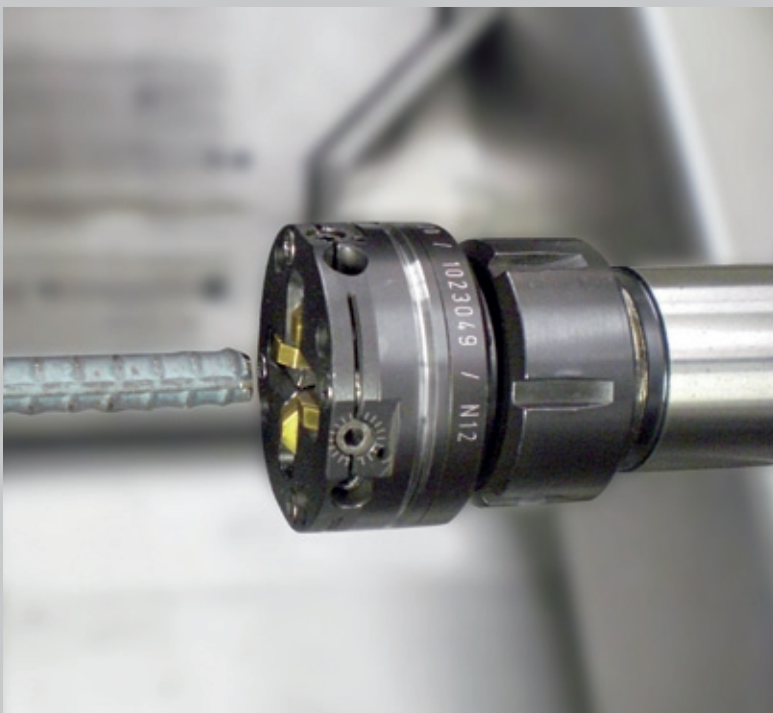
Im Technologiezentrum der LMT Akademie demonstrieren wir aktuellste Gewindwerkzeugtechnik. Fachseminare informieren über die Theorie und Praxis der Gewindeherstellung, auf Wunsch auch beim Kunden vor Ort. Im Versuchszentrum testen wir für unsere Kunden die Bearbeitung eigener Werkstücke zur Optimierung von Produktionsprozessen.

### Service auf den Punkt gebracht

Zahlreiche Service-Angebote ergänzen das LMT Fette Programm. So bietet LMT Fette seinen Kunden einen automatischen Nachbestellservice und die Bevorratung von Spezialwerkzeugen. Gebrauchte Werkzeuge werden von LMT Fette durch Nachschleifen und Neubeschichtung wieder instandgesetzt. Für Rollköpfe bieten wir neben der Reparatur und Wartung auch qualifizierten Service aus einer Hand.

Die neusten Rollsysteme der „Generation New“ sind hervorragend für den Einsatz auf CNC-Werkzeugmaschinen geeignet. Mit ihren kompakten Baumaßen erlauben sie einfaches, schnelles und sicheres Handling. Automatische, durch die Werkzeugmaschine gesteuerte Schließeinrichtungen sparen Kosten und Zeit.

### Schälen von Rippenstahl mit FS-Kopf Barpeeling of rebar with FS head



### Technical support and production planning

Our qualified applications engineers visit our customers all over the world for consultations on how to get the most out of LMT Fette threading tools. LMT Fette also creates manufacturing proposals for customer specifications.

### Test and training center

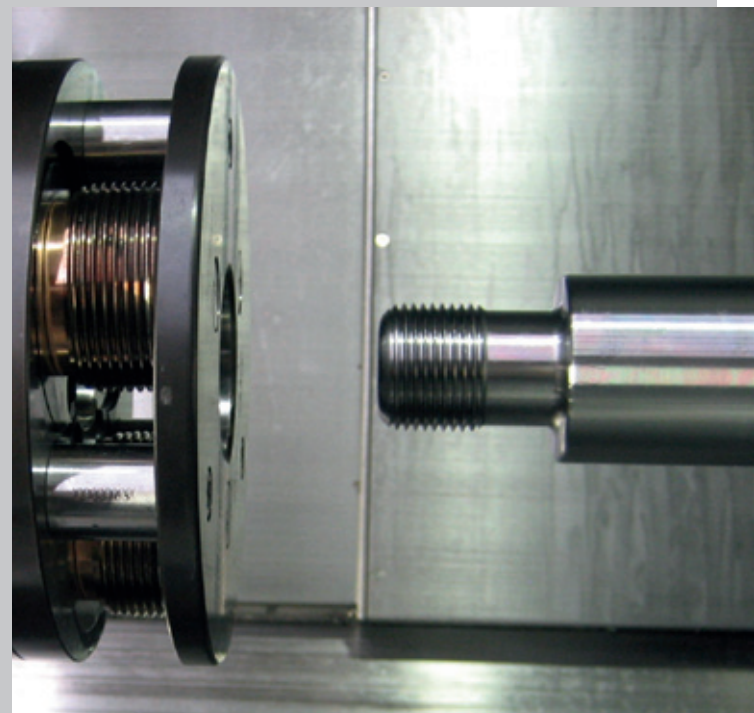
In the Technology Center of the LMT Academy we demonstrate the latest developments in threading tool technology. We offer technical seminars on the theory and practice of threading, if required, these can also be held at customers' premises. In our Test Center, we test the machining of customers' workpieces to help optimize their production processes.

### Service in a nutshell

The LMT Fette product portfolio is complemented by a wide range of services. LMT Fette services include an automated reorder service and keeping stocks of special tools. Used tools are refurbished by LMT Fette's regrinding and recoating service. For rolling heads, we also offer a qualified service in addition to repairs and maintenance – all from one source.

The latest rolling systems of the “New Generation” are ideally suited to the use on CNC machine tools. Their compact sizes enable easy, quick and secure handling. Automatic closing devices that are controlled by the machine tool save time and money tool save costs and time.

### API-Gewinde mit F4-Axialrollkopf an Sucker-Rod-Enden API threads with F4 axial head on sucker rod components



# Rollbare Profile

## Rollable profiles

### Wenn Sie unterschiedlichste Profile rollen wollen!

Fast alle genormten Gewinde oder Sondergewinde – von zylindrischen und kegeligen Spitzgewinden über Trapez-, Rund- und Halbrundgewinden bis zu zylindrischen Holz- und sogar Sägegewinden – können gerollt werden.

Außerdem:

- Rändelungen
- Ringprofile ohne Steigung
- Reduzieren von Rohrenden
- Kümpeln von Rohren
- Glätten von Oberflächen
- Sonderprofile

### Are you looking to roll many different types of profiles?

Virtually any standard thread or special thread can be rolled – from cylindrical and taper V-threads to trapezoidal, round and semi-round threads, cylindrical wood threads and even buttress threads.

Additional options:

- Knurling
- Ring profiles without pitch
- Reduction of pipe ends
- Pipe forming
- Burnishing
- Special profiles

**Spitzgewinde**  
V-thread



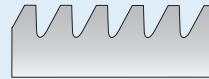
**Halbrundgewinde**  
Semi-round thread



**Kegeliges Spitzgewinde**  
Taper V-thread



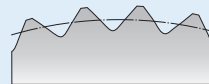
**Sägewinde**  
Buttress thread



**Trapezgewinde**  
Trapezoidal thread



**Kerbverzahnung/  
Rändeln**  
Serration/knurling



**Rundgewinde**  
Round thread






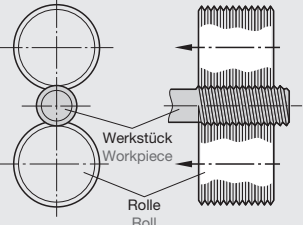


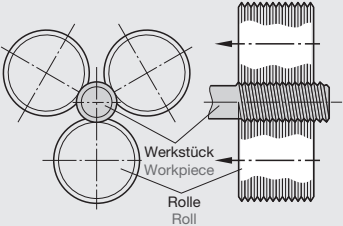


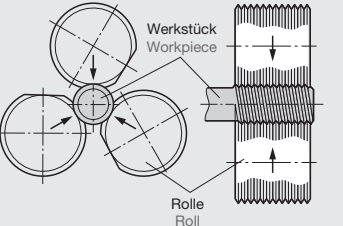


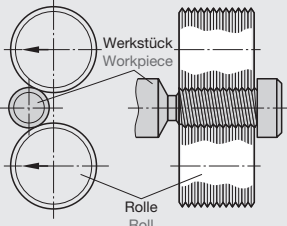



# Anwendungsübersicht

## Application summary

Die Typen C, E, T, sind vorwiegend für Spitzgewinde ausgelegt. In Ausnahmefällen – z. B. gut rollbarer Werkstoff und extrem kurzes Gewinde – sind auch andere Profile zu rollen.

The types C, E, T, are primarily designed for V-threads. In some cases, for instance, if the material is easy to roll and for extremely short threads, other types of profiles can also be rolled.

| Rollkopf-Type<br>Rolling head type   | Funktionsprinzip<br>Functional principle  | Anzahl Rollen<br>No. of rolls | Rollenform<br>Shape of roll   | Arbeitsbereich Ø<br>Work range dia   | Rollenform<br>Shape of roll                                    |
|--|---|-------------------------------|---|--|--|
| <b>Axial-Rollköpfe</b><br>Axial rolling heads<br>Type AC<br>               |    | 2                             |    | 8 mm –<br>102 mm<br>0.315"<br>to 4.015"<br><br>max.<br>2 mm<br>Steigung<br>max.<br>2 mm<br>Pitch | unbegrenzt<br>unlimited  |
| <b>Types F, FU, F-RN, K</b><br>   |   | 3 (2-6)                       |    | 1,4 mm –<br>230 mm<br>0.055"<br>to 9.055"  | unbegrenzt<br>unlimited  |
| <b>Radial-Rollköpfe</b><br>Radial rolling heads<br>Types E + EW + ES<br> |  | 3 (2)                         |  | 3 mm –<br>45 mm<br>0.118"<br>to 1.772"   | <b>Rollenbreite</b><br>Roll width<br>max.<br>39 mm<br>1.535"   |
| <b>Tangential-Rollköpfe</b><br>Tangential rolling heads<br>Type T<br>    |  | 2                             |  | 1,6 mm –<br>80 mm<br>0.063"<br>to 3.149"   | <b>Rollenbreite</b><br>Roll width<br>max.<br>40,5 mm<br>1.594" |

| Rollzeit<br>Rolling time   | Spezielle Vorteile<br>Special benefits   | Anforderungen/Maschine<br>Machine requirements   | Rollkopf-Aufnahme<br>Rolling head holder  |
|--|--|--|---|
| <p><b>Je nach Gewindelänge, Drehzahl und Steigung</b><br/> <b>Beispiel: M 10 × 1,5</b><br/>           Gewindelänge 20 mm<br/>           Drehzahl 1600 min<sup>-1</sup><br/> <b>Rollzeit: 0,5 s</b><br/>           Depends on thread length, speed and pitch<br/> <b>Example: M 10 × 1.5</b><br/>           Thread length 0.15"<br/>           Speed 1600 min<sup>-1</sup><br/> <b>Rolling time: 0.5 s</b></p>                    | <ul style="list-style-type: none"> <li>▪ Unbegrenzte Profillänge</li> <li>▪ Speziell für CNC-Maschinen</li> <li>▪ Besonders zwischen Spitzen</li> <li>▪ Unlimited profile length</li> <li>▪ Especially für CNC machines</li> <li>▪ Particularly between points</li> </ul>  | <ul style="list-style-type: none"> <li>▪ CNC-Drehmaschine</li> <li>▪ CNC Lathe</li> </ul>  | Revolver<br>Längsschlitten und Querschlitten<br>NC-CNC gesteuert<br>Turret<br>Plain turning slide and cross slide<br>NC/CNC control |
| <p><b>Je nach Gewindelänge, Drehzahl und Steigung</b><br/> <b>Beispiel: M 10 × 1,5</b><br/>           Gewindelänge 20 mm<br/>           Drehzahl 1600 min<sup>-1</sup><br/> <b>Rollzeit: 0,5 s</b><br/>           Depends on thread length, speed and pitch<br/> <b>Example: M 10 × 1.5</b><br/>           Thread length 0.15"<br/>           Speed 1600 min<sup>-1</sup><br/> <b>Rolling time: 0.5 s</b></p>                    | <ul style="list-style-type: none"> <li>▪ Unbegrenzte Profillänge</li> <li>▪ Werkstück stillstehend oder umlaufend</li> <li>▪ Unlimited profile length</li> <li>▪ Stationary or rotating workpiece</li> </ul>   | <ul style="list-style-type: none"> <li>▪ Universaldrehmaschine</li> <li>▪ CNC-Drehmaschine</li> <li>▪ Mehrspindeldrehmaschine</li> <li>▪ Dreh-Fräszentren</li> <li>▪ Rundtaktmaschinen</li> <li>▪ Transferstraßen</li> <li>▪ Sonderdrehmaschinen</li> <li>▪ Universal lathe</li> <li>▪ CNC lathe</li> <li>▪ Turret lathe</li> <li>▪ Turning and milling centers</li> <li>▪ Rotary transfer machines</li> <li>▪ Transfer lines</li> <li>▪ Special lathes</li> </ul> | Längsschlitten<br>Revolver<br>Spindelkopf<br>Reitstock<br>Plain turning slide<br>Turret<br>Spindle nose<br>Tailstock                |
| <p><b>Je nach Drehzahl, Rollenganzahl und Steigung</b><br/> <b>Beispiel: M 10 × 1,5</b><br/>           Gewindelänge 20 mm<br/>           Drehzahl 1600 min<sup>-1</sup><br/> <b>Rollzeit: 0,19 s</b><br/>           Depends on speed, number of threads on the roll and pitch<br/> <b>Example: M 10 × 1.5</b><br/>           Thread length 0.15"<br/>           Speed 1600 min<sup>-1</sup><br/> <b>Rolling time: 0.19 s</b></p> | <ul style="list-style-type: none"> <li>▪ Extrem kurzer Gewindeauslauf</li> <li>▪ Extreme Kurzgewinde</li> <li>▪ Extrem kurze Bearbeitungszeit</li> <li>▪ Werkstück stillstehend oder umlaufend</li> <li>▪ Einsatz auf Endenbearbeitungsmaschinen</li> <li>▪ Automatische Auslösung</li> <li>▪ Extremely short thread runout</li> <li>▪ Extremely short threads</li> <li>▪ Extremely short machining times</li> <li>▪ Stationary or rotating workpiece</li> <li>▪ Suitable for use of end facing machines</li> <li>▪ Automatic release</li> </ul> |  | Längsschlitten<br>Revolver<br>Spindelkopf<br>Reitstock<br>Plain turning slide<br>Turret<br>Spindle nose<br>Tailstock                |
| <p><b>Je nach Drehzahl und Eingriffzeit</b><br/> <b>Beispiel: M 10 × 1,5</b><br/> <b>Gewindelänge 20 mm</b><br/>           Drehzahl 1600 min<sup>-1</sup><br/> <b>Rollzeit: 0,56 s</b><br/>           Depends on speed and duration of engagement<br/> <b>Example: M 10 × 1.5</b><br/>           Thread length 0.15"<br/>           Speed 1600 min<sup>-1</sup><br/> <b>Rolling time: 0.56 s</b></p>                             | <ul style="list-style-type: none"> <li>▪ Gewinde hinter einem Bund</li> <li>▪ Extrem kurzer Gewindeauslauf</li> <li>▪ Extreme Kurzgewinde auch zwischen Spitzen</li> <li>▪ Thread behind a collar</li> <li>▪ Extremely short thread runout</li> <li>▪ Extremely short threads</li> <li>▪ Also between points</li> </ul>  | <ul style="list-style-type: none"> <li>▪ Alle Drehmaschinen mit einer gesteuerten Vorschubbewegung</li> <li>▪ All lathes with feed motion control</li> </ul>   | Querschlitten<br>Revolver<br>Cross Slide<br>Turret  |

**Brasilien/Brazil**

LMT Boehlerit Ltda.  
Alameda Caiapós, 693  
Centro Empresarial  
Tamboré  
06460-110 – Barueri  
São Paulo  
Telefon +55 11 55460755  
Telefax +55 11 55460476  
lmtvendas@lmt.com.br

**China**

LMT China Co. Ltd.  
No. 8 Phoenix Road,  
Jiangning Development Zone  
211100 Nanjing  
Telefon +86 25 52128866  
Telefax +86 25 52106376  
lmt.cn@lmt-tools.com

**Deutschland / Germany**

LMT Tool Systems GmbH  
Heidenheimer Str. 84  
73447 Oberkochen  
Telefon +49 7364 9579-0  
Telefax +49 7364 9579-8000  
lmt.de@lmt-tools.com

**Frankreich / France**

LMT Belin France S.A.S.  
Lieu dit „Les Cizes“  
01590 Lavancia  
Telefon +33 474 758989  
Telefax +33 474 758990  
lmt.fr@lmt-tools.com

**Großbritannien und Irland/  
United Kingdom**

LMT UK Ltd.  
5 Elm Court  
Copse Drive  
Meriden  
CV5 9RG  
Telefon +44 1676 523440  
Telefax +44 1676 525379  
lmt.uk@lmt-tools.com

**LMT Belin France S.A.S.**

Lieu dit „Les Cizes“  
01590 Lavancia  
Frankreich  
Telefon +33 474 758989  
Telefax +33 474 758990  
info@lmt-belin.com  
www.lmt-belin.com

**LMT Fette Werkzeugtechnik  
GmbH & Co. KG**

Grabauer Straße 24  
21493 Schwarzenbek  
Deutschland  
Telefon +49 4151 12-0  
Telefax +49 4151 3797  
info@lmt-fette.com  
www.lmt-fette.com

**Indien / India**

LMT (India) Private Limited  
Old No. 14, New No. 29,  
IInd Main Road  
Gandhinagar, Adyar  
Chennai – 600 020  
Telefon +91 44 24405136/137  
+91 44 42337701/03  
Telefax +91 42337704  
lmt.in@lmt-tools.com

**Italien / Italy**

LMT Italy S.r.l.  
Via Bruno Buozzi 31  
20090 Segrate (MI)  
Telefon +39 02 2694971  
Telefax +39 02 21872456  
lmt.it@lmt-italy.it

**Kanada / Canada**

LMT USA Inc.  
1081 S. Northpoint Blvd.  
Waukegan, IL 60085  
Telefon +1 847 6933270  
Telefax +1 847 6933271  
lmt.us@lmt-tools.com

**Korea**

LMT Korea Co. Ltd.  
Room #1212, Anyang Trade  
Center  
1107 Bisan-Dong, Dongan-Gu,  
Anyang-Si,  
Gyeonggi-Do, 431-817,  
South Korea  
Telefon +82 31 3848600  
Telefax +82 31 3842121  
lmt.kr@lmt-tools.com

**LMT Kieninger GmbH**

Vogesenstraße 23  
77933 Lahr  
Deutschland  
Telefon +49 7821 943-0  
Telefax +49 7821 943213  
info@lmt-kieninger.com  
www.lmt-kieninger.com

**LMT Onsrud LP**

1081 S. Northpoint Blvd.  
Waukegan, IL 60085  
USA  
Telefon +1 847 3621560  
Telefax +1 847 4731934  
info@lmt-onsrud.com  
www.lmt-onsrud.com

**Mexiko / Mexico**

LMT Boehlerit S.A. de C.V.  
Ave. Acueducto No. 15  
Parque Industrial  
Bernardo Quintana  
76246 El Marqués, Querétaro  
Telefon +52 442 2215706  
Telefax +52 442 2215555  
info@lmt.com.mx

**Österreich/Austria**

Boehlerit GmbH & Co. KG  
Werk-VI-Straße  
8605 Kapfenberg  
Telefon +43 3862 300-0  
Telefax +43 3862 300793  
info@boehlerit.com

**Polen / Poland**

LMT Boehlerit Polska Sp. z o.o.  
ul. Wysogotowska 9  
62-081 Przemierowo  
Telefon +48 61 6512030  
Telefax +48 61 6232014  
lmt@lmt-polska.pl

**Rußland/Russia**

OOO LMT Tools  
Kotlyakowskaya str. 3  
115201 Moscow  
Telefon +7 495 510-1027  
Telefax +7 495 510-1028  
info@lmt-russia.ru

**Singapur / Singapore**

LMT Asia PTE LTD.  
1 Clementi Loop 04-01  
Clementi West District Park  
Singapur 12 9808  
Telefon +65 64 624214  
Telefax +65 64 624215  
sales@lmta.com.sg

**Spanien und Portugal/  
Spain and Portugal**

LMT Boehlerit S.L.  
C/. Narcis Monturiol 11-15  
08339 Vilassar de Dalt  
Barcelona  
Telefon +34 93 7507907  
Telefax +34 93 7507925  
lmt.es@lmt-tools.com

**Tschechische Republik  
und Slowakei/  
Czech Republic and Slovakia**

LMT Czech Republic s.r.o.  
Dusikova 3  
63800 Brno-Lesná  
Telefon +420 548 218722  
Telefax +420 548 218723  
lmt.fette@iol.cz

**Türkei / Turkey**

BÖHLER Sert Maden  
ve Takim Sanayi ve Ticaret A.Ş.  
Ankara Asfaltı Üzeri No. 22,  
Kartal 34873  
Istanbul  
Telefon +90 216 306 65 70  
Telefax +90 216 306 65 74  
bohler@bohler.com.tr

**Ungarn / Hungary**

LMT-Boehlerit Kft  
Kis-Duna U. 6  
2030 Erd  
Po Box # 2036 Erdliget Pf. 32  
Telefon +36 23 521910  
Telefax +36 23 521919  
lmt.hu@lmt-tools.com

**USA**

LMT USA Inc.  
1081 S. Northpoint Blvd.  
Waukegan, IL 60085  
Telefon +1 847 6933270  
Telefax +1 847 6933271  
lmt.us@lmt-tools.com

in alliance

**Bilz Werkzeugfabrik  
GmbH & Co. KG**

Vogelsangstraße 8  
73760 Ostfildern  
Deutschland  
Telefon +49 711 348010  
Telefax +49 711 3481256  
info@bilz.com  
www.bilz.com

**Boehlerit GmbH & Co. KG**

Werk-VI-Straße  
8605 Kapfenberg  
Österreich  
Telefon +43 3862 300-0  
Telefax +43 3862 300793  
info@boehlerit.com  
www.boehlerit.com

LMT Technology Group

**BELIN  
FETTE  
KIENINGER  
ONSRUD**

in alliance

**BILZ  
BOEHLERIT**