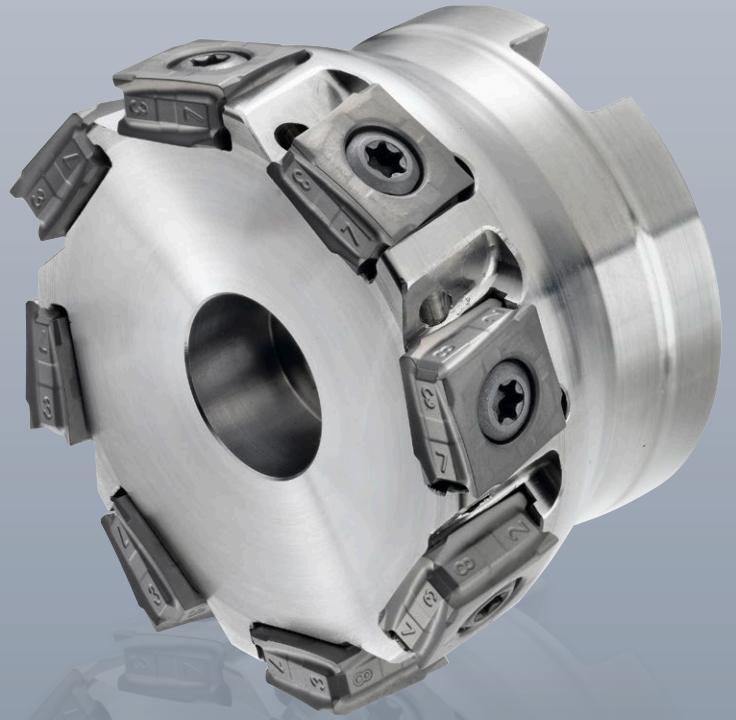


MultiEdge TAN 90 Double4

Stark in Guss!
Strong in cast!



Durch das innovative Tangential-Frässystem MultiEdge TAN 90 Double4 von LMT Fette ist ein weiterer Gewinn an Performance bei der Schruppbearbeitung von Gusswerkstoffen möglich.

Dieses neue Fräs Werkzeug mit tangential angeordneten Wendepplatten zeichnet sich nicht nur durch die extrem hohe Stabilität beim Zerspanen aus, sondern weist als besonderes Merkmal auch 8 nutzbare Schneiden je Wendepplatte auf.

Merkmale:

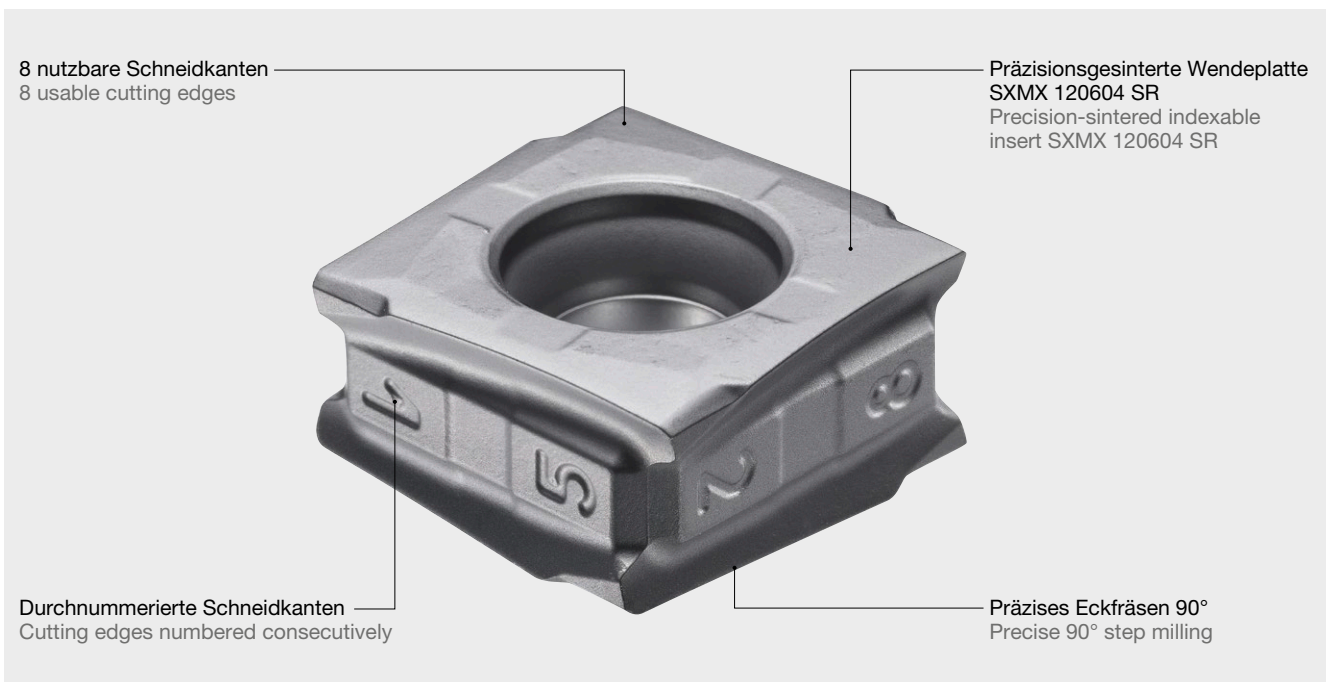
- Tangentiale 8-schneidige Wendepplatte
- Schnitttiefe bis 8,5 mm
- Standardfräser Ø 50 mm bis Ø 160 mm
- Grundkörper mit Verschleißschutz
- Hochverschleißfeste Gussorte LCK20M

With the introduction of LMT Fette's innovative tangential milling system, MultiEdge TAN 90 Double4, takes another step forward towards improving performance in the roughing of cast iron materials.

Due to its securely mounted, tangentially arranged indexable inserts it excels thanks to its high stability while machining, and as a special feature it also has 8 usable cutting edges per insert.

Features:

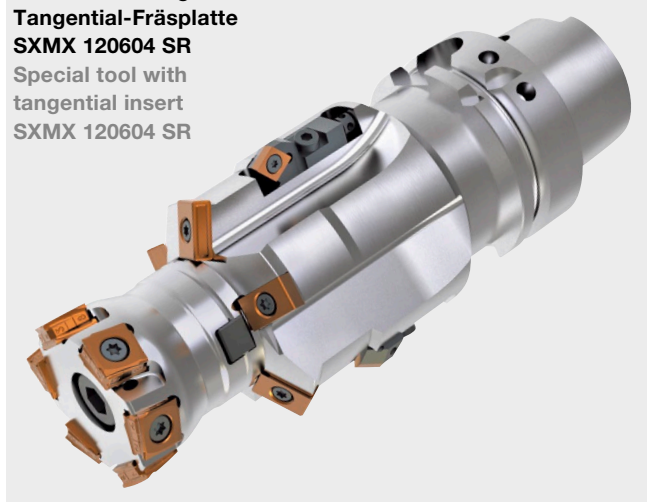
- Tangential insert featuring 8 cutting edges
- Depth of cut up to 8.5 mm
- Standard milling cutter Ø 50 mm to Ø 160 mm
- Main body with wear protection
- Highly wear-resistant cast iron grade LCK20M



MultiEdge Tan 90 Double4



**Sonderwerkzeug mit
Tangential-Fräspalte
SXXM 120604 SR**
Special tool with
tangential insert
SXXM 120604 SR



	Werkstoff Material	Werkstoff-Nr. Material No.	DIN Bezeichnung DIN Description	R _m /UTS (N/mm ²)	Schnitt- geschw. Cutting speed v _c (m/min)	Kühlung Coolant	Empfohlene maximale Zahnvorschübe Recommended max. feed per tooth f _z (mm) bei with a _p = 0,75 x d ₁
K	Gusseisen mit Lamellengraphit Cast iron with flake graphite	EN-JL-1040 (0.6025)	EN-GJL-250 (GG25)	120–260 HB	200–300	 	0,25–0,4
	Gusseisen mit Kugelgraphit Cast iron with nodular graphite	EN-JS-1030 (0.7040)	EN-GJS-400 (GGG40)	135–180 HB	180–240		0,2–0,3
		EN-JS-1060 (0.7060)	EN-GJS-600 (GGG60)	190–270 HB			

Die angegebenen Schnittwerte sind Startwerte und müssen auf die vorhandenen Bedingungen abgestimmt werden.
The cutting data indicated are starting values and must be adjusted to the existing conditions.



Trockenbearbeitung, Pressluftkühlung ist vorteilhaft
Dry machining, air-blast cooling is advantageous



Nassbearbeitung, auf ausreichende Emulsionszuführung achten
Wet machining requires sufficient emulsion and volume

Anwendungsbeispiel Application example



Gehäuse (Maschinenbau) Housing (General machining)

Werkzeug Tool:

Tangential Eckfräser FMX90T
Tangential end mill FMX90T
Kat.-Nr. Cat.-No. FMX90T, d₁ = 80 mm, z = 7

Wendeplatte Insert:

SXMX 120604 SR LCK20M

Werkstoff Material:

0.6025 / EN-JL-1040 / GG25

Schnittwerte Cutting data:

v_c = 240 m/min
n = 955 m/min⁻¹
f_z = 0,25 mm
v_f = 1670 mm/min
a_e = 65 mm
a_p = 3 mm

Kühlung Coolant:

Emulsion 7 %

© by LMT Fette Werkzeugtechnik GmbH & Co. KG

Nachdruck, auch auszugsweise, ist nur mit unserer Zustimmung gestattet. Alle Rechte vorbehalten. Irrtümer, Satz- oder Druckfehler berechtigen nicht zu irgendwelchen Ansprüchen. Abbildungen, Ausführungen und Maße entsprechen dem neuesten Stand bei Herausgabe dieser Druckschrift. Technische Änderungen müssen vorbehalten sein. Die bildliche Darstellung der Produkte muss nicht in jedem Falle und in allen Einzelheiten dem tatsächlichen Aussehen entsprechen.

This publication may not be reprinted in whole or part without our express permission. All right reserved. No rights may be derived from any errors in content or from typographical or typesetting errors. Diagrams, features and dimensions represent the current status on the date of issue of this leaflets. We reserve the right to make technical changes. The visual appearance of the products may not necessarily correspond to the actual appearance in all cases or in every detail.

Brasilien / Brazil

LMT Boehlerit Ltda.
Alameda Caiapós, 693
Centro Empresarial
Tamboré
06460-110 – Barueri
São Paulo
Telefon +55 11 55460755
Telefax +55 11 55460476
lmtvendas@lmt.com.br

China

LMT China Co. Ltd.
No. 8 Phoenix Road,
Jiangning Development Zone
211100 Nanjing
Telefon +86 25 52128866
Telefax +86 25 52106376
lmt.cn@lmt-tools.com

Deutschland / Germany

LMT Tool Systems GmbH
Heidenheimer Strasse 84
73447 Oberkochen
Telefon +49 7364 9579-0
Telefax +49 7364 9579-8000
lmt.de@lmt-tools.com

Frankreich / France

LMT Belin France S.A.S.
Lieu dit „Les Cizes“
01590 Lavancia
Telefon +33 474 758989
Telefax +33 474 758990
lmt.fr@lmt-tools.com

**Großbritannien und Irland /
United Kingdom**

LMT UK Ltd.
5 Elm Court
Copsie Drive
Meriden
CV5 9RG
Telefon +44 1676 523440
Telefax +44 1676 525379
lmt.uk@lmt-tools.com

LMT Belin France S.A.S.

Lieu dit „Les Cizes“
01590 Lavancia
Frankreich
Telefon +33 474 758989
Telefax +33 474 758990
info@lmt-belin.com
www.lmt-belin.com

**LMT Fette Werkzeugtechnik
GmbH & Co. KG**

Grabauer Strasse 24
21493 Schwarzenbek
Deutschland
Telefon +49 4151 12-0
Telefax +49 4151 3797
info@lmt-fette.com
www.lmt-fette.com

Indien / India

LMT (India) Private Limited
Old No. 14, New No. 29,
IInd Main Road
Gandhinagar, Adyar
Chennai – 600 020
Telefon +91 44 24405136/137
+91 44 42337701/03
Telefax +91 42337704
lmt.in@lmt-tools.com

Italien / Italy

LMT Italy S.r.l.
Via Papa Giovanni XXIII, Nr. 45
20090 Rodano (MI)
Telefon +39 02 2694971
Telefax +39 02 21872456
lmt.it@lmt-italy.it

Kanada / Canada

LMT USA Inc.
1081 S. Northpoint Blvd.
Waukegan, IL 60085
Telefon +1 847 6933270
Telefax +1 847 6933271
lmt.us@lmt-tools.com

Korea

LMT Korea Co. Ltd.
Room #1212, Anyang Trade
Center
1107 Bisan-Dong, Dongan-Gu,
Anyang-Si,
Gyeonggi-Do, 431-817,
South Korea
Telefon +82 31 3848600
Telefax +82 31 3842121
lmt.kr@lmt-tools.com

LMT Kieninger GmbH

Vogesenstrasse 23
77933 Lahr
Deutschland
Telefon +49 7821 943-0
Telefax +49 7821 943213
info@lmt-kieninger.com
www.lmt-kieninger.com

LMT Onsrud LP

1081 S. Northpoint Blvd.
Waukegan, IL 60085
USA
Telefon +1 847 3621560
Telefax +1 847 4731934
info@lmt-onsrud.com
www.lmt-onsrud.com

Mexiko / Mexico

LMT Boehlerit S.A. de C.V.
Ave. Acueducto No. 15
Parque Industrial
Bernardo Quintana
76246 El Marqués, Querétaro
Telefon +52 442 2215706
Telefax +52 442 2215555
info@lmt.com.mx

Österreich / Austria

Boehlerit GmbH & Co. KG
Werk-VI-Strasse 100
8605 Kapfenberg
Telefon +43 3862 300-0
Telefax +43 3862 300793
info@boehlerit.com

Polen / Poland

LMT Boehlerit Polska Sp. z o.o.
Nickel BioCentrum
Zlotniki, ul. Krzemowa 1
62-002 Suchy Las
Telefon +48 61 6593800
Telefax +48 61 6232014
lmt@lmt-polska.pl

Russland / Russia

LLC LMT Tools
Serebryanicheskaya nab., 27
109028 Moscow
Telefon +7 495 2807352
Telefax +7 495 2807352
info@lmt-russia.ru

Singapur / Singapore

LMT Asia PTE LTD.
1 Clementi Loop 04-01
Clementi West District Park
Singapur 12 9808
Telefon +65 64 624214
Telefax +65 64 624215
lmtasia@hotmail.com

**Spanien und Portugal /
Spain and Portugal**

LMT Boehlerit S.L.
C/. Narcis Monturiol 11-15
08339 Vilassar de Dalt
Barcelona
Telefon +34 93 7507907
Telefax +34 93 7507925
lmt.es@lmt-tools.com

**Tschechische Republik
und Slowakei /
Czech Republic and Slovakia**

LMT Czech Republic s.r.o.
Dusikova 3
63800 Brno-Lesná
Telefon +420 548 218722
Telefax +420 548 218723
lmt.fette@iol.cz

Türkei / Turkey

BÖHLER Sert Maden
ve Takim Sanayi ve Ticaret A.Ş.
Ankara Asfalti Üzeri No. 22,
Kartal 34873
Istanbul
Telefon +90 216 306 65 70
Telefax +90 216 306 65 74
bohler@bohler.com.tr

Ungarn / Hungary

LMT-Boehlerit Kft
Kis-Duna U. 6
2030 Erd
Po Box # 2036 Erdliget Pf. 32
Telefon +36 23 521910
Telefax +36 23 521919
lmt.hu@lmt-tools.com

USA

LMT USA Inc.
1081 S. Northpoint Blvd.
Waukegan, IL 60085
Telefon +1 847 6933270
Telefax +1 847 6933271
lmt.us@lmt-tools.com

in alliance

**Bilz Werkzeugfabrik
GmbH & Co. KG**

Vogelsangstrasse 8
73760 Ostfildern
Deutschland
Telefon +49 711 348010
Telefax +49 711 3481256
info@bilz.com
www.bilz.com

Boehlerit GmbH & Co. KG

Werk-VI-Strasse 100
8605 Kapfenberg
Österreich
Telefon +43 3862 300-0
Telefax +43 3862 300793
info@boehlerit.com
www.boehlerit.com

LMT Technology Group

**BELIN
FETTE
KIENINGER
ONSRUD**

in alliance

**BILZ
BOEHLERIT**