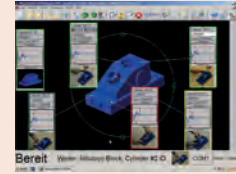


Kwaliteits Management Software  
Page 15



Digimatic Mini Processor  
Page 22



Datakabels  
Page 23



Draadloos Communicatie System U-WAVE  
Page 26



Digimatic Interface  
Page 30



Toleranties, timers, uitleeseenheden en gegevensloggers  
Page 35



# MeasurLink 9

## Een geïntegreerde oplossing voor kwaliteit Data Management

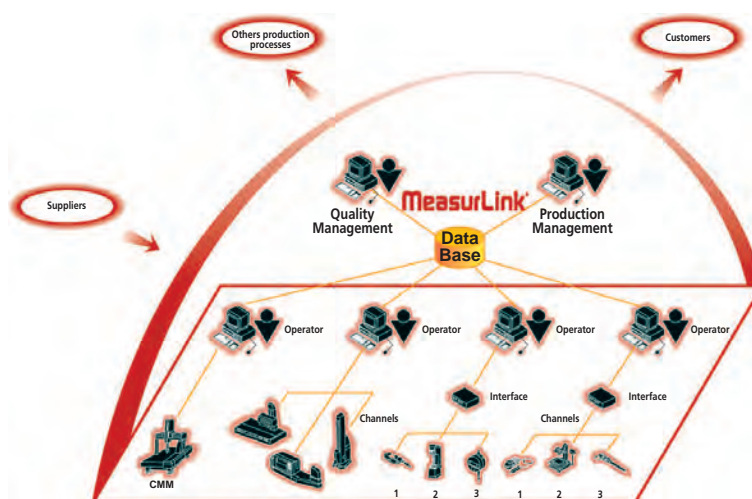
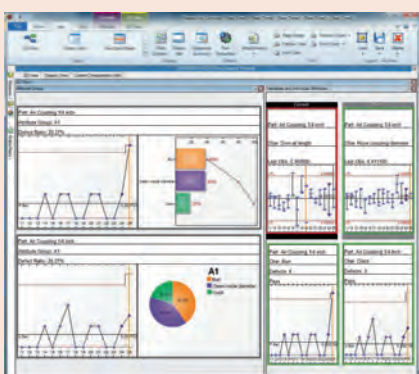
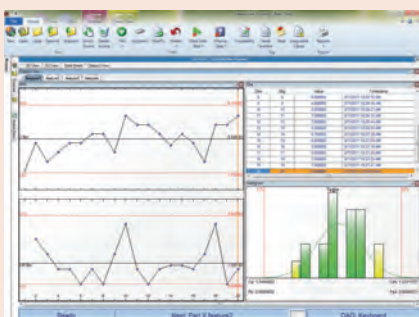
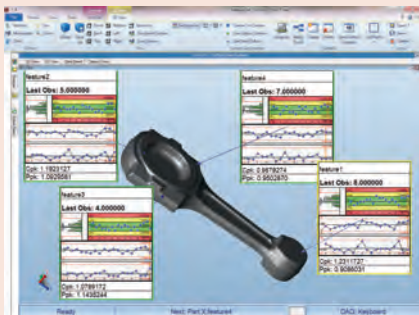
De meeste digitale meetinstrumenten van Mitutoyo kunnen data overdragen via optionele data-kabels of draadloze zenders & ontvangers met behulp van de Digimatic code. De Digimatic code kan eveneens omgezet worden in RS-232C formaat bij elke van de diverse beschikbare interfaces. Op deze manier kan digitale data naar pc's gestuurd worden voor data acquisitie en geavanceerde statistische analyses.

Als een client/server applicatie, geeft MeasurLink u de mogelijkheden die nodig zijn voor procesmatige data verwerking. Gecombineerd met een multi-user SQL database, levert MeasurLink een veilig en georganiseerd data opslagsysteem die kwaliteitdata beschikbaar maakt voor het verzamelen en analyseren door elke productiemedewerker, technicus en management van het bedrijf. Inspectie in de fabriek levert data die nodig zijn voor analyse, correctieve actie, en verschillende rapportages. Als koppeling met uw kwaliteitsstreven, garandeert MeasurLink de productiekosten te verlagen en uw buttom line te verhogen.

MeasurLink is geschikt voor het koppelen en managen van diverse meetstations in een normale database met onderdeel informatie, statistische gegevens, gage informatie, processen, enz. Informatie wordt beschikbaar voor een volledige productie omgeving.

## Groepslicenties

MeasurLink is beschikbaar in verschillende modules die u een breed scala aan oplossingen aanbieden, van data acquisitie tot Processmanager overzichten en gage management. Details over alle modules kunt u vinden op de volgende pagina's. Echter u kunt uw eigen pakket creëren en modules combineren door één van de volgende licentie bundels te kiezen:



Nr.	Omschrijving
64AAB614R	(R) MeasurLink 9 Site Licentie, 30 licenties*
64AAB615R	(R) MeasurLink 9 Werkgroep licentie, 15 licenties*
64AAB617R	(R) MeasurLink 9 Werkgroep Licentie - 10 Licenties *
64AAB618R	(R) MeasurLink 9 Werkgroep Licentie - 5 Licenties *
64AAB619R	(R) MeasurLink 9 Academische Licentie - 20 Licenties*

\* Real-Time Professional 3D is niet inbegrepen

Optioneel in aanvulling op werkgroep

Nr.	Omschrijving
64AAB614FR	(R) ML v9 Floating Licentie - 30 Licenties*
64AAB615FR	(R) ML v9 Floating Licentie - 15 Licenties*
64AAB617FR	(R) ML v9 Floating Licentie - 10 Licenties*
64AAB618FR	(R) ML v9 Floating Licentie - 5 Licenties*
64AAB619FR	(R) ML v9 Floating Licentie - 20 Licenties*

\* Real-Time Professional 3D is niet inbegrepen

# MeasurLink 9

## MeasurLink Real-Time Standaard Editie

Ontworpen voor klanten die data van handmeetgereedschappen zoals schuifmaten en schroefmaten, in real-time willen verzamelen en analyseren.

Kenmerken:

- Variabele en attributieve inspectie
- Real-time grafieken
- Reeks diagrammen
- Regelkaarten
- Histogrammen
- Statistieken
- Klantgericht informatie overzicht
- Volledig rapportage sjabloon

Ondersteunde gegevensbronnen: toetsenbord, RS232-C, USB instrumenten

Nr.	Omschrijving
64AAB606R	MeasurLink 9 Real-Time Standaard
64AAB606R-U	MeasurLink 9 Real-Time Standaard Upgrade

## MeasurLink Real-Time Professional Editie

On-line Real-Time data verzamelen

Verzamelen van data rechtstreeks van Mitutoyo instrumenten zoals:

- Coördinaten meetmachines
- Vorm meetinstrumenten
- Beeldverwerkende meetinstrumenten

Importeert data van andere instrumenten via:

- ASCII
- QMD (xml gebaseerd)

Kenmerken:

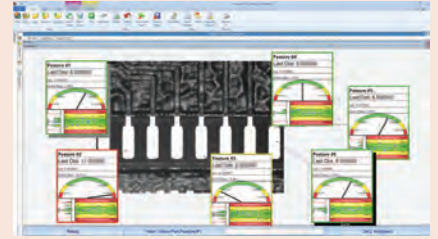
- Variabele en attributieve inspectie
- Real-time grafieken
- Reeks diagrammen
- Regelkaarten
- Histogrammen
- Statistieken
- Klantgericht informatie overzicht
- Volledig rapportage sjabloon
- Data filter

Ondersteunde gegevensbronnen: toetsenbord, RS232, USB instrumenten, Mitutoyo DDE, ASCII, QMD.

Nr.	Omschrijving
64AAB607R	MeasurLink 9 Real-Time Professional
64AAB607R-U	MeasurLink 9 Real-Time Professional Upgrade

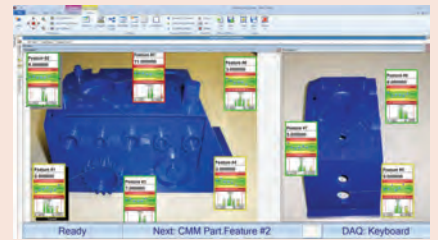
## Optionele accessoires

Nr.	Omschrijving
937179T	Voetschakelaar voor SPC
63AAA424	USB-Space voetschakelaar interface



## Optionele accessoires

Nr.	Omschrijving
937179T	Voetschakelaar voor SPC
63AAA424	USB-Space voetschakelaar interface



# MeasurLink 9

## MeasurLink Real-Time Professional 3D Editie

On-line Real-Time data verzamelen

Ontworpen voor klanten die data wensen te verzamelen voor het gebruik van Hoops 3D grafische overzichten. Hoops 3D bestanden kunnen van de meeste CAD systemen geëxporteerd worden en de gebruiker een realistisch beeld van het onderdeel verschaffen.

Verkrijgen van data direct van Mitutoyo instrumenten zoals:

- Coördinaten meetmachines
- Vorm meetinstrumenten
- Beeldverwerkende meetmachines

Importeert data van andere instrumenten via:

- ASCII
- QMD (xml gebaseerd)

Kenmerken:

- Variabele en attributieve inspectie
- Real-time grafieken
- Reeks diagrammen
- Regelkaarten
- Histogrammen
- Statistieken
- Klantgericht informatie overzicht
- Volledig rapportage sjabloon
- Data filter
- 3D beeld
- Flexibel toelichtingsontwerp
- Toegelichte volgorde

Ondersteunde gegevensbronnen zijn: toetsenbord, RS232, USB instrumenten, Mitutoyo DDE, ASCII, QMD.

### Optionele accessoires

Nr.	Omschrijving
63AAA424	USB-Space voetschakelaar interface
937179T	Voetschakelaar voor SPC



Nr.	Omschrijving
64AAB608R	MeasurLink 9 Real-Time Professional 3D
64AAB608R-U	MeasurLink 9 Real-Time Professional 3D Upgrade



# MeasurLink 9

## MeasurLink Collection Scheduler

Bewaak kritische metingen schematisch met MeasurLink Collection Scheduler. Ontworpen voor klanten die produceren en meten volgens een tijdsgedonden meetschema, Collection Scheduler werkt samen met elke Real-Time-editie om operators te waarschuwen wanneer de volgende meting moet plaatsvinden met behulp van een duidelijk display en timer. De perfecte tool om metingen op tijd uit te laten voeren door operators die meerdere machines of taken uitvoeren, de timer van de Collection Scheduler wordt gereset zodra de metingen in realtime zijn uitgevoerd. Supervisors kunnen e-mailwaarschuwingen ontvangen wanneer metingen niet volgens schema uitgevoerd worden of om het gehele werkplanningsschema in de gaten houden met behulp van de nieuwe Collection Scheduler-weergave van Process Manager.

### Kenmerken & Voordelen

- Kleurrijk Andon-display

Run-schermen worden rood of geel als schema's te laat zijn of binnenkort moeten worden uitgevoerd, zodat operators makkelijk kunnen herkennen wanneer metingen moeten worden uitgevoerd.

- Aangepaste schema's

Stel schema's in voor elke dag of ploeg om aan de behoeften van de organisatie te voldoen.

- Automatisch schakelen tussen modules

Selecteer de run die moet worden gemeten en start deze automatisch in realtime.

Onderbreek de run en ga automatisch terug naar de Collection Scheduler voor eenvoudige bediening.

- Aanpasbare lay-out

Stel de grootte en lay-out van de run-schermen in om ze gemakkelijk te identificeren bij het beheeren van meerdere runs.

Nr.	Omschrijving
64AAB675R	MeasurLink Collection Scheduler

## MeasurLink Process Analyzer Professional Editie

### Data analyse software

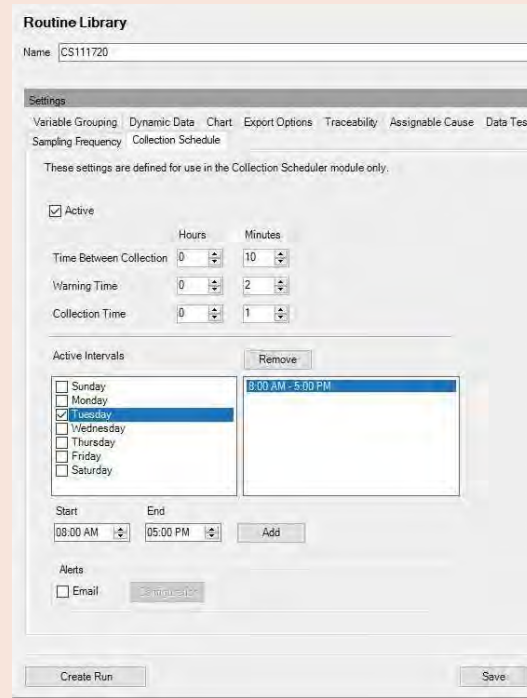
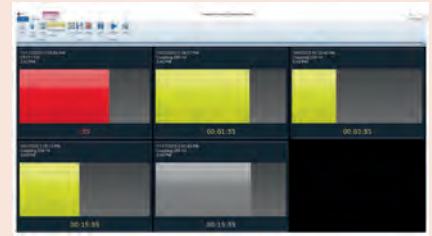
Ontworpen voor het voor het analyseren van alle Real-Time meetdata in een netwerk omgeving.

- Data organiseren en analyseren op een effectieve manier
- Bijdragen aan kwaliteitscontrole initiatieven!
- Analyse van het proces
- Identificeren van probleemgebieden
- Het nemen van corrigerende acties
- Verbeteren van de productkwaliteit!

### Kenmerken:

- Herzien van inspectiedata
- Wisselen tussen databases
- Boomstructuur navigatie
- Rapportage
- Groeperen, zoeken en sorteren van data
- Samenvoegen van data
- Spreidingsdiagrammen
- Elektronische handtekeningen

Nr.	Omschrijving
64AAB609R	MeasurLink 9 Process Analyzer Professional
64AAB609R-U	MeasurLink 9 Process Analyzer Professional Upgrade



# MeasurLink 9

## MeasurLink Process Manager Standaard Editie

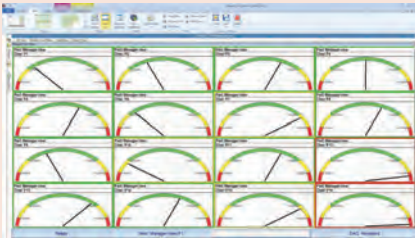
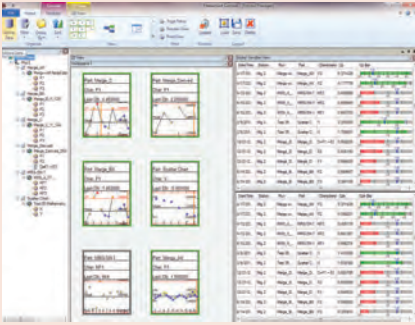
Netwerk Monitoring software

Real-time monitoren van data die zijn verzameld. Het perfecte gereedschap voor QC en productie managers!

- Organiseren en onderhouden van een werkvloer-breed kwaliteitsprogramma in één oogopslag
- Audit de inspectie activiteiten van de gehele werkvloer vanaf een enkele PC
- Verkrijgt procesinformatie zonder het kantoor te verlaten
- Laat de huidige productie zien dwars over alle machines
- Laat klanten uw kwaliteit werkwijze zien voor de gehele faciliteit
- Stelt Cpk drempelwaarden vast voor acceptatie
- Met de minuut de productie problemen bijhouden

Inzoomen voor details over bepaalde

- traceerbaarheid
- aanwijsbare oorzaken
- Foutieve testen
- serienummers



Nr.	Omschrijving
64AAB610R	MeasurLink 9 Process Manager
64AAB610R-U	MeasurLink 9 Process Manager Upgrade

## MeasurLink Gage R&R

Meetsysteem analyse

Ontworpen volgens de norm ISO/TS 16949, Gage R&R geeft u de mogelijkheid de methode te gebruiken van studie AIAG:

- Spreiding
- Gemiddelde en spreiding
- Gemiddelde en spreiding inclusief onderdeelvariatie
- Variantie analyse
- Korte methode voor attributieve gages
- Bias studie
- Lineariteitsstudie
- Stabiliteitsstudie

Kenmerken:

Grafische analyse gereedschappen:

- Xbar & R diagram
- Onderdeel per operator diagram



Nr.	Omschrijving
64AAB611R	MeasurLink 9 Gage R & R
64AAB611R-U	MeasurLink 9 Gage R & R Upgrade

# MeasurLink 9

## MeasurLink Gage Management

Gereedschap inventarisatie en kalibratie controle

MeasurLink Gage Management geeft aan klanten de mogelijkheid om een complete inventarisatie van instrumenten en standaarden op te bouwen. Kalibratie is eenvoudig gemaakt door digitale instrumenten te ondersteunen bij zowel variabele als attributieve kenmerken.

Bereiken van optimale kalibratie frequenties – opzetten van individuele kalenders met:

- Data instrument in-onderhoud
- Data kalibratie terugroep
- Gage R&R data

Kenmerken:

- Leverancier contactlijsten
- Gebruikerslijsten
- Printen en archiveren van kalibratie certificaten
- Incrementele respons methoden
- Op maat gemaakt instrument label printen

Nr.	Omschrijving
64AAB612R	MeasurLink 9 Gage Management
64AAB612R-U	MeasurLink 9 Gage Management Upgrade

## MeasurLink Report Scheduler V8

Report Scheduler Standaard Editie is een hulpprogramma dat geautomatiseerde rapportdistributie biedt vanuit een Windows-serviceomgeving. Maak rapportage taken die volgens een bepaald schema worden uitgevoerd.

### Rapportage taken

- Crystal Reports - Selecteer een Crystal Reports-sjabloonbestand en databaseverbinding om aan te melden. Stel waarden vast voor parameters gedefinieerd in sjabloon.
- MeasurLink Rapporten - Selecteer een databaseverbinding, MeasurLink rapport sjabloon, run of kenmerk run data om aan te melden en selecteer optioneel een filter dat op de gegevens moet worden toegepast.

### Uitvoer

De rapporten kunnen worden gedrukt, gemaild en geëxporteerd in formaten zoals PDF. Meerdere bestemmingen kunnen worden toegewezen aan een rapportage taak.

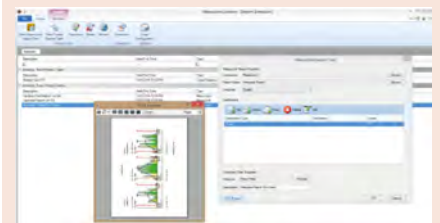
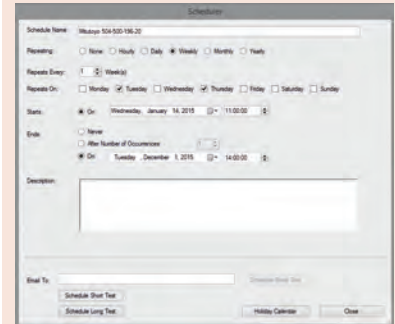
### Schema toewijzen

Schema's kunnen per uur, dagelijks, wekelijks, maandelijks en jaarlijks worden gedefinieerd. Definieer een schema en wijs het toe aan een rapporttaak.

### Bekijk rapporten

U kunt een rapport bekijken en de uitvoer valideren voordat u de rapportage taak gaat plannen.

Nr.	Omschrijving
64AAB613R	MeasurLink 9 Report Scheduler
64AAB613R-U	MeasurLink 9 Report Scheduler Upgrade



# USB-ITPAK

## Serie 06AFM

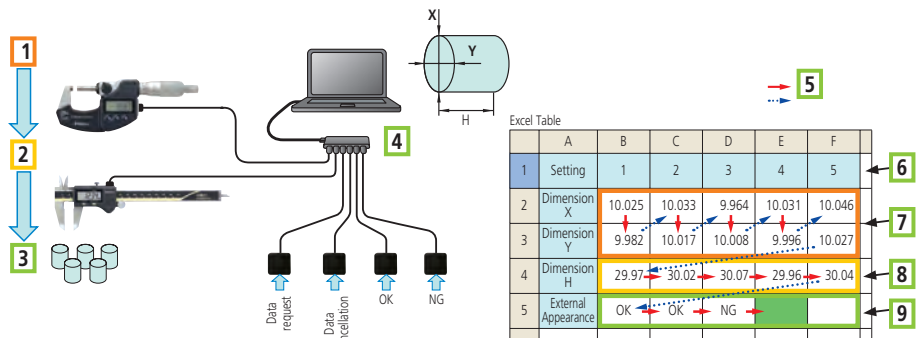
- USB-ITPAK is een instellings- en dataverzamelingssoftware voor het verzamelen van data van meetinstrumenten met Digimatic uitgang voor invoer in Microsoft® Excel®.
- USB Input Tool Direct kabel, U-WAVE draadloos communicatie systeem en USB voetschakelaar adapter kunnen gebruikt worden voor het sturen van data naar een Microsoft® Excel® werkblad.

### Specificaties

OS compatibel	Windows® 2000 Professional (≥SP4), Windows® XP Professional (≥SP2), Windows® XP Home Edition (≥SP2), Windows Vista®/7 (32bit,64bit), Windows® 8, 8.1, 10 (32bit, 64bit)
Toepasbaar MS Excel versie	Microsoft® Excel® 2002/2003/2007/2010/2013/2016
Taal voor display	Engels, Duits, Frans, Italiaans, Spaans, Turks, Tsjechisch, Pools, Hongaars, Zweeds, Russisch, Japans, Koreaans, vereenvoudigd Chinees, traditioneel Chinees
Functies	- instellen van Microsoft® Excel® invoer (werkboek, werkblad, cellen sortering enz.) - gegevens verzameling: USB Input Tool Direct kabel draadloos communicatie systeem U-WAVE - selectie van meetinvoer (sequential, simultaan, individueel) - wijze van gegevens invoer (muis, voetschakelaar, toetsenbord) - karakterreeks invoer met voetschakelaar - timer functie - meettijd invoer
Levering	Dongel, software CD

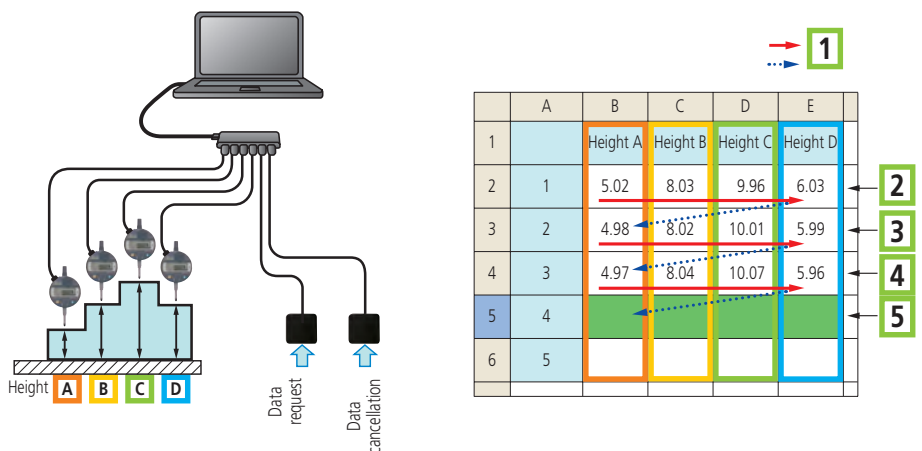


Nr.	Opmerkingen
06AGR543	Kan gebruikt worden voor: U-Wave, USB Input Tool Direct kabel en USB-Input Tool 264-16-10
06AFM386	Kan gebruikt worden voor: U-Wave, USB Input Tool Direct kabel en USB-Input Tool 264-16-10



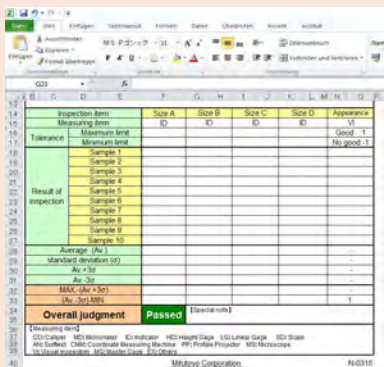
### Opeenvolgende meting

- 1: Schroefmaat voor diameter X en Y; 2: Schuifmaat voor hoogtemeting H; 3: Inspectie door toekenning van OK/NG met voetschakelaar bijv. krasen in het oppervlak; 4: Standaard USB-Hub; 5: Meetrichting; 6: Werkstuk nr.
- 7: Meetresultaat X/Y; 8: Meetresultaat H; 9: OK/NG beoordeling (bijv. krasen)



### Gelijktijdige meting

- 1: Meetrichting; 2: Eerste meting: druk de voetschakelaar één keer in = 4 complete gegevens reeksen;
- 3: tweede meting: druk de voetschakelaar één keer in = 4 complete gegevens reeksen; 4: derde meting: druk de voetschakelaar één keer in = 4 complete gegevens reeksen; 5: wacht op de volgende reeks metingen



Microsoft® Excel® werkblad wachtend op gegevens



Scan de QR code met uw mobiel en bekijk onze productvideo's op YouTube



# Digimatic printer DP-1VA

## Serie 264

Deze DP-1VA printer maakt het printen van statistische beoordelingen mogelijk, en is eveneens zo compact dat hij in uw hand te houden is.

De DP-1VA biedt u de volgende voordelen:

- Digimatic 2 ondersteuning
- weergave van 8 digits zodat u data van hoognauwkeurige instrumenten en instrumenten met een groot meetbereik kunt analyseren
- U kunt gegevens printen van schuifmaten, schroefmaten en alle andere meetinstrumenten uitgerust met een Digimatic uitgang, en zelfs statistische beoordelingen uitvoeren.
- De printsnelheid is uitstekend, printen met één druk op de knop met de ingebouwde thermische printer. Het thermische papier heeft een uitstekende duurzaamheid en door de speciale samenstelling vervaagt de print niet.
- Timer functie zodat u tijdgebonden metingen kunt opslaan
- Eenvoudig gegevens doorsturen naar een computer met behulp van een USB aansluiting, naar Excel, via USB-IP-PAK of MeasurLink.
- ingebouwde datalogger

Kan tot 1000 meetdata opslaan en blijft opgeslagen indien het toestel wordt uitgeschakeld



264-505D

Nr.	Levering
264-505D	Incl. AC adapter, printerpapier (1 rol), draagriem

Mitutoyo  
\* DP-1VA \*

\* MODE 0 \*

DATE 2018 / 2/27  
TIME 10:45

\* LIMIT DATA \*

DATE 2018 / 2/27  
TIME 10:45

\* RESULT \*

DATE 2018 / 2/27  
TIME 10:45

\* HISTORAM \*

DATE 2018 / 2/27  
TIME 10:45

DIV 10

Mode 0

GO/NG judgment

Modes 1,2

N: Number of data  
MAX: Maximum value  
MIN: Minimum value  
R: Range  
X: Average value  
σn: Standard deviation of the sample (N)  
σn-1: Sample standard deviation (N-1)  
-NG: Number of data smaller than lower limit value  
+NG: Number of data larger than upper limit value  
P: Fraction defective  
Cp: Process capability index  
Cpk: Process capability index (process target centered)

Mitutoyo  
\* DP-1VA \*

\* MODE 2 \*

DATE 2018 / 2/27  
TIME 10:45

\* LIMIT DATA \*

DATE 2018 / 2/27  
TIME 10:45

\* RESULT \*

DATE 2018 / 2/27  
TIME 10:45

\* HISTORAM \*

DATE 2018 / 2/27  
TIME 10:45

Mode 3

N: Number of data  
MAX: Maximum value  
MIN: Minimum value  
n: Number of subgroup (Max.10)  
X: Average value of subgroup  
R: Range of subgroup  
X̄: Mean value  
UCL: Upper control limit  
R: Mean (R control)  
R-CL: Upper control limit (R control)  
LCL: Lower control limit (R control)

Mitutoyo  
\* DP-1VA \*

\* MODE 3 \*

DATE 2018 / 2/27  
TIME 10:45

\* LIMIT DATA \*

DATE 2018 / 2/27  
TIME 10:45

\* RESULT \*

DATE 2018 / 2/27  
TIME 10:45

\* HISTORAM \*

DATE 2018 / 2/27  
TIME 10:45

## Specificaties

gegevensinvoer	Digimatic, Digimatic 2, RS-232C ingang (alleen voor KA-counter)
Printer model	Thermische regelprinter
Print snelheid	6,5 mm/s (met AC adapter)
Aantal printerregels	7000 regels/rol (met groot lettertype) 10000 regels/rol (met normaal lettertype)
Printpapier	Breedte 58 mm, lengte: 48 m
Verwerkings capaciteit	Mode 0: 100000 data regels Mode 1/2: 9999 data regels Mode 3: 10X subgroep 9999, totaal 99990 data regels
vastleggen van meetdata (opslag)	Max. 1000 punten
Datauitgang	Uitvoer van meetgegevens (RS-232C) of GO/±NO GO beoordeling
Stroomvoorziening	AC adapter 6V, batterij: LR6 x 4 (alkaline), NiMH (oplaadbaar, batterij wordt niet opgeladen in het apparaat)
Levensduur batterij	Ongeveer 10.000 regels (met 1600 mA Ni-MH en 1 print per 5 seconden)
Timer functie	0,25 s; 1 s; 5 s; 30 s; 1 minuut; 30 minuten; 60 min (0,25 s alleen statistische functie)

## Standaard toebehoren

Nr.	Omschrijving
09EAA069D	Printpapier DP1-VR/VA, voor 264-504

## Optionele accessoires

Nr.	Omschrijving
06AFM386	USB-ITPAK Versie 2.1, Software met dongel
09EAA084	RS232C Signaalkabel, voor DP-1VA
06AFZ050	USB kabel 1m, DP-1VA naar PC etc.
965516	Signaalkabel DP-1HS, voor goed- en afkeur
09EAA094	RS-232C kabel, DP1-VR/VA naar KA Counter, 1m, 25 pins
937179T	Voetschakelaar voor SPC
09EAA082-5	Papier (5 rollen) voor, 264-504
011037	Batterijen LR6 (AA) 4X, LR6

09EAA084 en 965516 kunnen niet gelijktijdig gebruikt worden.

# USB Input Tool Direct (Digimatic USB kabel)

## Serie 06AFM

Met deze USB signaalkabel is het mogelijk Digimatic meetinstrumenten aan te sluiten via USB, zonder dat er extra software nodig is.

USB Input Tool Direct biedt de volgende voordelen:

- Meetgegevens worden omgezet naar toetsenbordinput, waardoor het werkt met elk programma dat werkt met toetsenbord aanslagen (HID).
- Mogelijkheid aansluiting aan USB met virtuele COM poort in Microsoft® Windows® als kanaalherkenning (VCP).
- USB-ITPAK software voor het eenvoudig creëren van Microsoft® Excel® werkbladen.
- Meervoudige kanaalinput voor meetwaarden, Microsoft® Excel®.
- Kabels kunnen naast elkaar via een standaard USB hub verbonden worden.



Digimatic USB-kabel

Nr.	Model	Opmerkingen
06AFM380A	A	IP USB Input Tool Direct kabel recht met dataknop (2m) bijv. voor IP67 schuifmaat
06AFM380B	B	IP USB Input Tool Direct kabel achterzijde met dataknop (2m) bijv. voor IP65 schroefmaat
06AFM380C	C	USB Input Tool Direct kabel, recht met dataknop (2m) bijv. voor standaard Absolute schuifmaat
06AFM380D	D	USB Input Tool Direct kabel, recht (2m) bijv. voor ID-H/ID-G meetklok
06AFM380E	E	USB Input Tool Direct kabel, rond (2m) bijv. voor series 209
06AFM380F	F	USB Input Tool Direct kabel, recht voor ID-C/ID-S meetklok
06AFM380G	G	IP USB Input Tool Direct kabel ID-N/ID-B (2m)

### Voordelen van de nieuwe Digimatic USB aansluitingen

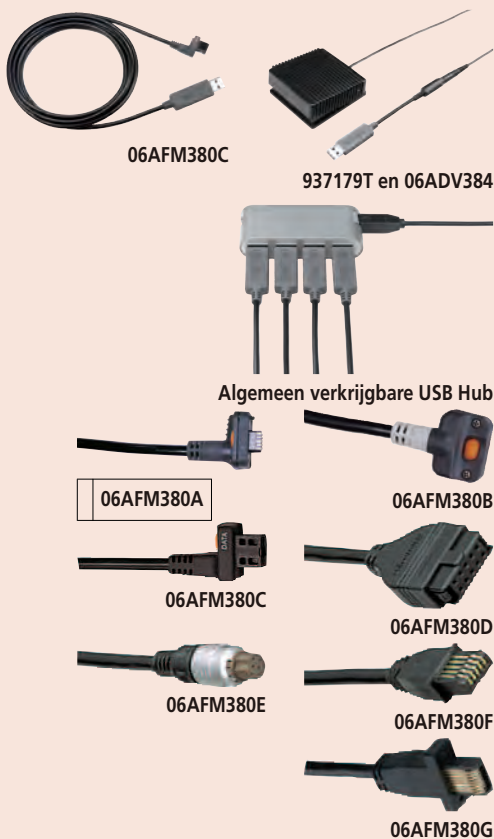
Toepassing	Situatie	Software USB-ITPAK	Data formaat	Opmerkingen
Standaard software welke een toetsenbord code verwacht	Alleen een USB Input tool signaalkabel noodzakelijk.	Software is niet nodig.	Gemeten waarde als toetsenbord ingave (HID = Human Interface Device)	Voetschakelaar kan niet worden aangesloten.
Commerciële statistische software zoals bijv. Mitutoyo MeasurLink	Een USB input tools signaal kabel en de software USB ITPAK is benodigd.	Voor elke d.m.v een kabel aangesloten meetinstrument, zal er eenmalig een vaste virtuele COM-Port worden gegenereerd. Achteraf wordt de Software USB IT PAK inactief	MUX-10 Specificaties (bijv. 01A+ 138626) met vast COM poort toewijzing als kanaal identificatie	
Standaard software, welke een toetsenbord code verwacht b.v. Word, txt-formaat		- Aangesloten meetinstrumenten en voetschakelaars zijn geselecteerd en toegewezen. - Toetsenbord simulatie is bepaald. - Procedure is geregistreerd als een deelprogramma	Overdracht van een gemeten waarde in tekst formaat (VCP = als virtueel COM poort)	
Microsoft® Excel®		- Aangesloten meetinstrumenten en voetschakelaars zijn geselecteerd en toegewezen. - Voert de organisatie van de Microsoft® Excel®-tabel, b.v. het overdragen van gemeten waarden welke worden weggeschreven in de voorgedefinieerde cellen.	Meetrapport Microsoft® Excel®-formaat en karakter volgorde van max. 31 karakters (b.v. text invoer)	

## Specificaties

Kabellengte	2 m
Data uitgang	USB HID en VCP (met optionele software USB-ITPAK)
OS compatibel	Windows® 2000 Professional (≥SP4), Windows® XP Professional (≥SP2), Windows® XP Home Edition (≥SP2), Windows Vista®/7 (32bit,64bit), Windows® 8, 8.1, 10 (32bit, 64bit)
Max. aansluitbare instrumenten	Microsoft® Windows® 2000, XP: 100 kabels, Windows® Vista®, 7, 8, 8.1, 10: 20 kabels

## Optionele accessoires

Nr.	Omschrijving
06AGR543	USB-ITPAK V.3.0, USB Dongle + Manual (Software available Online)
06AFM386	USB-ITPAK Versie 2.1, Software met dongel
06ADV384	USB adapter, voetschakelaar
937179T	Voetschakelaar voor SPC



Algemeen verkrijgbare USB Hub

06AFM380A

06AFM380B

06AFM380C

06AFM380D

06AFM380E

06AFM380F

06AFM380G



Scan de QR code met uw mobiel en bekijk onze productvideo's op YouTube

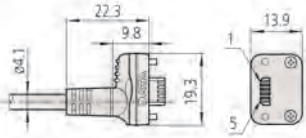
# datakabels

Dit is een overzicht van beschikbare datakabels, en hoe u meetapparatuur met data-uitgang, bijv. Op een pc, kunt aansluiten.

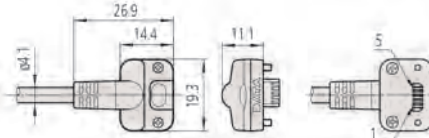
De vermelde kabels worden gebruikt om de meetapparatuur rechtstreeks via USB (USB Input Tool Direct kabels), indirect via standaard Digimatic-kabels en interfacebox (bijv. DMX-box of USB Input Toolbox) of de U-WAVE-T draadloze zenders (bijv. box-versie) aan te sluiten op een pc.

De geschikte kabel voor uw specifieke Digimatic-meetinstrument vindt u in de 'Optionele accessoires'.

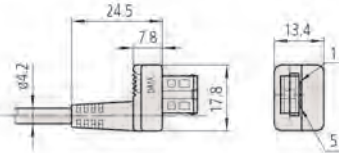
(1) 06AFM380A (2) 05CZA624 (1 m)  
05CZA625 (2 m) (3) 02AZD790A (Standard)  
02AZE140A (FSW)



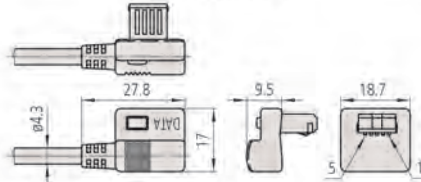
(1) 06AFM380B (2) 05CZA662 (1 m)  
05CZA663 (2 m) (3) 02AZD790B (Standard)  
02AZE140B (FSW)



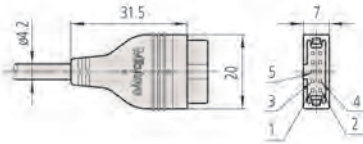
(1) 06AFM380C (2) 959149 (1 m)  
959150 (2 m) (3) 02AZD790C (Standard)  
02AZE140C (FSW)



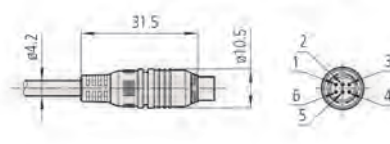
(1) No applicable models (2) 04AZB512 (1 m)  
04AZB513 (2 m) (3) No applicable models



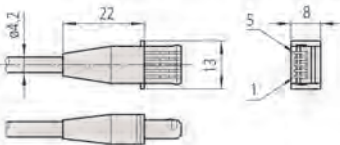
(1) 06AFM380D (2) 936937 (1 m)  
965014 (2 m) (3) 02AZD790D (Standard)  
02AZE140D (FSW)



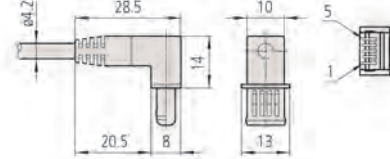
(1) 06AFM380E (2) 937387 (1 m)  
965013 (2 m) (3) 02AZD790E (Standard)  
02AZE140E (FSW)



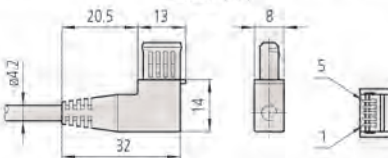
(1) 06AFM380F (2) 905338 (1 m)  
905409 (2 m) (3) 02AZD790F (Standard)  
02AZE140F (FSW)



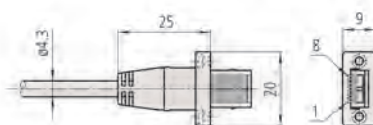
(1) No applicable models (2) 905689 (1 m)  
905690 (2 m) (3) No applicable models



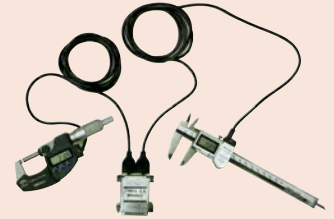
(1) No applicable models (2) 905691 (1 m)  
905692 (2 m) (3) No applicable models



(1) 06AFM380G (2) 21EAA194 (1 m)  
21EAA190 (2 m) (3) 02AZD790G (Standard)  
02AZE140G (FSW)



(1)  
USB Input Tool Direct Kabel  
2m



(2)  
Standaard Digimatic kabel  
1 of 2 meter



(3)  
U-WAVE kabel  
(Standaard)



(3)  
U-WAVE Kabel  
met voetschakelaar aansluiting  
(FSW)

# Digimatic verlengkabels

## Optionele accessoires

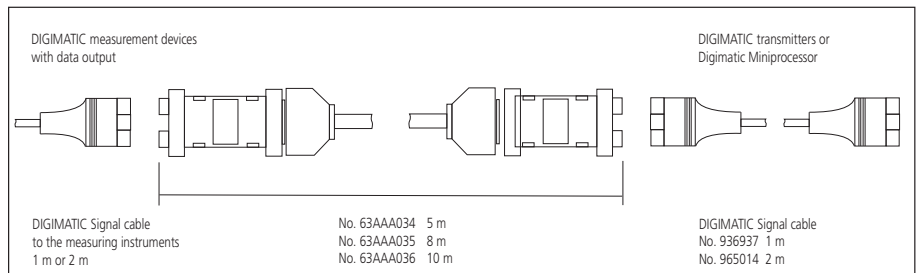
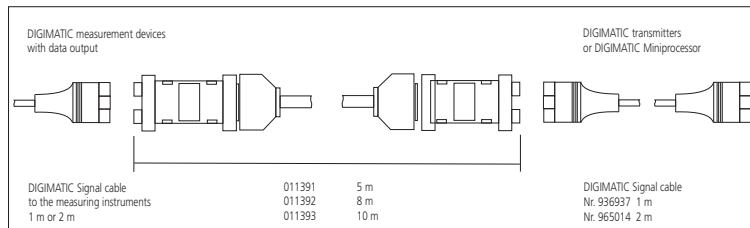
Nr.	Omschrijving
936937	Digimatic kabel, plat 10 pins, 1 meter
965014	Digimatic kabel, plat 10 pins, 2 meter

## Serie 63

Met deze verlengkabels kunt u Digimatic datakabels verlengen tot 14 m. Ze verlengen de afstand tussen een meetinstrument en een extern apparaat zoals een PC of DP-1VA Logger / printer.



63AAA036



## Digimatic verlengkabel

Nr.	Lengte [m]
63AAA034	5
63AAA035	8
63AAA036	10



# Draadloos Data Communicatie systeem: U-WAVE

## U-Wave en U-WAVE Fit - Draadloos Data Communicatie systeem



- 20 meter meetbereik (binnen zichtsafstand)
- ZigBee protocol: 2,4GHz draadloos systeem voor betrouwbaar en storingsvrije data overdracht
- Eenvoudige export naar Microsoft® Excel® of andere SPC software
- Bevestiging van data overdracht middels een LED of zoemer
- IP67 modellen leverbaar
- Zeer laag energie verbruik, tot 400000 zendingen op één batterij
- Met gebruik van de U-WAVE event software kunt u vanaf de PC data ontvangen. bedoeld bij metingen vanaf niet toegankelijke plaatsen



PC met U-Wave R (ontvanger)



Voor schuifmaat U-WAVE TC (zender) met connector



Voor Schroefmaat U-WAVE TM (zender) met connector



Voor diverse meetinstrumenten U-WAVE-T (zender) met aansluitkabel

U-WAVE-R (ontvanger) voor alle Mitutoyo zenders

Nr.	Opmerkingen	Aantal U-WAVE-R units die kunnen worden aangesloten op een PC	Aantal U-Wave-T units die kunnen worden aangesloten	Data Uitgang	Model
02AZD810D	U-WAVE-R + Software (U-WAVEPAK)	tot 16	tot 100	1 mW (0 dBm) of lager	U-WAVE R (ontvanger)

### Specificaties

Draadloze Data Communicatie	Frequentie (2,4 GHz door de fabrikant opgegeven gebaseerd op IEEE 802.15.4)
Modulatie methode	DS-SS (Direct Sequence Spread Spectrum)
Communicatie afstand	Ong. 20m (binnen zichtbaar bereik)
Communicatie snelheid kbps	250
Communicatie frequentie	2,4GHz band (2,405-2,475 GHz), 15 kanalen (5 MHz interval)
Communicatie met meetinstrument	Digimatic, (6 cijfers), Digimatic2, (8 cijfers) automatische identificatie
OS compatibel	Windows® 2000 Professional (≥SP4), Windows® XP Professional (≥SP2), Windows® XP Home Edition (≥SP2), Windows Vista®, Windows® 7 (32bit, 64bit), Windows® 8, 8.1, 10 (32bit, 64bit)

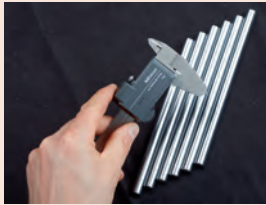
### Standaard toebehoren

Nr.	Omschrijving
055AA217D	Batterij (CR2032), 1 stuk

### Optionele accessoires

Nr.	Omschrijving
06AFM386	USB-ITPAK Versie 2.1, Software met dongel
02AZF300	Connector U-Wave fit, Standaard Type
02AZF310	Connector voor U-wave fit, IP Type
02AZD790A	U-Wave Kabel A, Met data knop voor IP schuifmaat model
02AZD790B	U-Wave Kabel B, met Data knop IP schroefmaat model
02AZD790C	U-Wave Kabel C, recht met Dataknop
02AZD790D	U-Wave Kabel D, 10 pins plat
02AZD790E	U-Wave Kabel E, 6 pins rond
02AZD790F	U-Wave Kabel F, recht
02AZD790G	U-Wave Kabel G, recht IP type
63BAA057	U-Wave T Power Supply
02AZF670	U-WAVE fit zender houder, Voor ID-C en ID-S Meetklokken
02AZF675	U-WAVE fit zender houder meetklok, Voor IDN Digitale meetklok
02AZE200	Houder voor U-Wave, Universal Type
02AZE990	U-WAVE zender montage beugel, for QM-Height

# Draadloos Data Communicatie systeem: U-WAVE



264-620 + 02AZF310  
U-WAVE-TC (zender)+ connector



264-622 + 02AZF310  
U-WAVE-TM (zender)+ connector



02AZD730G + 02AZD790A  
U-WAVE-T (zender) + aansluitkabel



02AZF670 + U-WAVE-TM



02AZE200 + U-WAVE-T

## U-WAVE-T (zender)

Nr.	Meetinstrumenten	Opmerkingen	Data ontvangst indicatie	Data Uitgang	Model
264-620	100, 150, 200, 300 mm IP67 schuifmaat / standaard schuifmaat	IP67	LED indicatie (groen, rood, oranje)	2,5 mW (4 dBm) of lager	U-WAVE TC (zender schuifmaat)
264-621	100, 150, 200, 300 mm IP67 schuifmaat / standaard schuifmaat	model met zoemer	Zoemer en LED indicatie (groen, rood, oranje)	2,5 mW (4 dBm) of lager	U-WAVE TC (zender schuifmaat)
264-622	COOLANT PROOF (IP65) schroefmaat	IP67 model	LED indicatie (groen, rood, oranje)	2,5 mW (4 dBm) of lager	U-WAVE-TM (zender schroefmaat)
264-623	COOLANT PROOF (IP65) schroefmaat	model met zoemer	Zoemer en LED indicatie (groen, rood, oranje)	2,5 mW (4 dBm) of lager	U-WAVE-TM (zender schroefmaat)
02AZD880G	meetklok, 3-punts binnenschroefmaat, Carbon schuifmaten, Hoogtemeters	Standaard model	LED en zoemer	2,5 mW (4 dBm) of lager	U-WAVE-T voor diverse instrumenten
02AZD730G	meetklok, 3-punts binnenschroefmaat, Carbon schuifmaten, Hoogtemeters etc.	IP67 model	LED indicatie (groen, rood)	2,5 mW (4 dBm) of lager	U-WAVE T (zender)



02AZD810D  
U-WAVE-R (ontvanger)



Zender en Connector voor schuifmaat  
(U-WAVE-TC + 02AZF300)



Zender en connector voor Schroefmaat  
(U-WAVE-TM + 02AZF310)



Zender en aansluitkabels oa. voor Digimatic meetklok

# U-WAVE Bluetooth

## U-WAVE Bluetooth

- Bluetooth®-communicatie maakt draadloze overdracht van meetgegevens mogelijk van digimatic schroefmaten en schuifmaten naar pc's, smartphones, tablets en andere terminals.
- U-WAVE is nu beschikbaar met draadloze Bluetooth®-technologie. Omdat er geen ontvanger nodig is, kan één pc tot zeven units verbinden met Mitutoyo U-WAVE Bluetooth®. Voor zwaarder gebruik op de werkvloer zijn ook stof- / waterdichte modellen verkrijgbaar.
- Bluetooth®-communicatie zorgt niet alleen voor kostenbesparing, aangezien de conventionele speciale ontvanger niet nodig is, maar verbetert ook de bruikbaarheid.
- Communicatieafstand van ca. 16 m in een open ruimte en ca. 10 m in een fabrieksomgeving.
- De applicatiesoftware voor het overbrengen van meetgegevens naar smartphones, tablets of pc's

### U-WAVEPAK-BM

Is beschikbaar voor zowel Android als IOS en biedt gebruikers de mogelijkheid gebruik te maken van eenvoudige procescontrole met de importfunctie voor meetgegevens.

### U-WAVEPAK NAVI

Alleen beschikbaar voor Android, U-WAVEPAK NAVI begeleidt u tijdens uw meting. Door middel van afbeeldingen vertelt de app je waar en hoe je moet meten en in welke volgorde of welk apparaat je moet gebruiken.

### U-WAVEPAK-BW

Voor gebruik op computers communiceert U-WAVEPAK-BW rechtstreeks met uw meetinstrument, zodat u meetgegevens naar uw computersoftware kunt overbrengen. Deze software kan gratis worden gedownload op de website van ons bedrijf.



264-626 + 02AZF310  
U-WAVE-TMB + connector



264-625 + 02AZF310 U-WAVE-TCB + connector

Nr.	Model	Meetinstrumenten	Data ontvangst indicatie
264-624	U-WAVE-TCB	100, 150, 200, 300 mm IP67 schuifmaat/standaard schuifmaat	LED (groen,rood,oranje)
264-625	U-WAVE-TCB	100, 150, 200, 300 mm IP67 schuifmaat/standaard schuifmaat	Zoemer en LED (groen, oranje, rood)
264-626	U-WAVE-TMB	COOLANT PROOF (IP65) schroefmaat	LED (groen,rood,oranje)
264-627	U-WAVE-TMB	COOLANT PROOF (IP65) schroefmaat	Zoemer en LED (groen, oranje, rood)

\*Neem contact op met Mitutoyo of uw leverancier voor compatible instrumenten



## Specificaties

Draadloos communicatie protocol	Bluetooth 4.2 Low Energy
Modulatie methode	DS-SS (Direct Sequence Spread Spectrum)
Communicatie afstand	Ongeveer 16 meter ( binnen zichtbaar bereik) Ongeveer 10 meter ( in fabrieks omgeving)
Communicatie met meet-instrument	Digimatic (6 digits), Digimatic 2 (8 cijfers) automatische herkenning
Data Uitgang	2,5mW (4dBm) of lager

## Standaard toebehoren

Nr.	Omschrijving
055AA217D	Batterij (CR2032), 1 stuk

## Optionele accessoires

Nr.	Omschrijving
02AZF300	Connector U-Wave fit, Standaard Type
02AZF310	Connector voor U-wave fit, IP Type
06AFM386	USB-ITPAK Versie 2.1, Software met dongel



U-WAVEPAK-BM  
beschikbaar in App Store en Google Play



U-WAVE-NAVI  
beschikbaar in Google Play



# U-WAVE data kabels

## Serie 02AZD / 02AZE

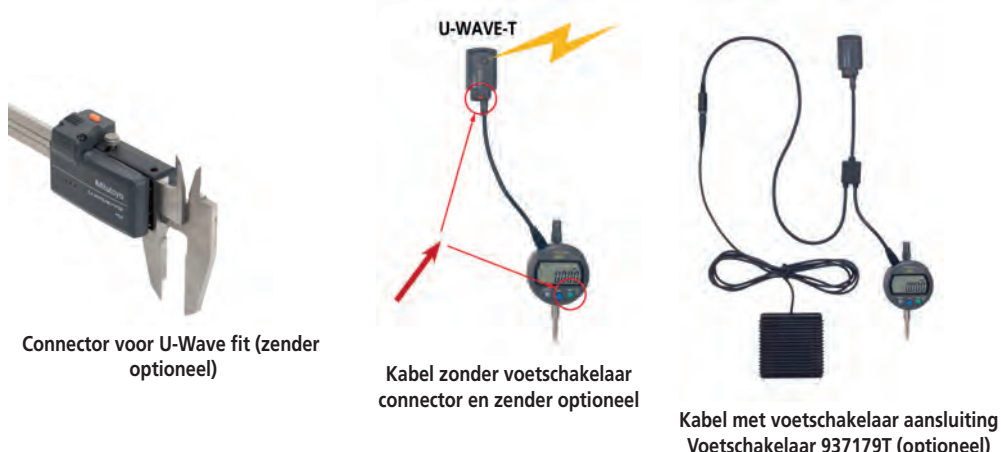
- deze kabel verbindt een meetinstrument met een U-WAVE T-unit. Kies de juiste kabel voor uw meetinstrument van de zeven types hieronder, A tot en met G.

### Standaard toebehoor

Nr.	Omschrijving
02AZD770	Clip voor montage U-WAVE T
05CZA619	schroevendraaier

### Optionele accessoires

Nr.	Omschrijving
02AZE200	Houder voor U-Wave, Universal Type
02AZE990	U-WAVE zender montage beugel, for QM-Height
02AZF670	U-WAVE fit zender houder, Voor ID-C en ID-S Meetklokken
02AZF675	U-WAVE fit zender houder meetklok, Voor IDN Digitale meetklok



Connector voor U-Wave fit (zender optioneel)

Kabel zonder voetschakelaar connector en zender optioneel

Kabel met voetschakelaar aansluiting Voetschakelaar 937179T (optioneel)

Nr.
02AZG011

### 1. Connector voor U-WAVE fit

Nr.	Opmerkingen
02AZF300	Voor U-WAVE-TC zender bijv. voor ABS AOS standaard schuifmaat
02AZF310	Waterdicht model

### 2. Kabel zonder voetschakelaaraansluiting

Nr.	Model	Opmerkingen
02AZD790A	A	IP U-WAVE Data kabel recht met dataknop bijv. voor IP67 schuifmaat
02AZD790B	B	IP U-WAVE Data kabel achterzijde met dataknop bijv. voor IP65 schroefmaat
02AZD790C	C	U-WAVE Data kabel, recht met dataknop bijv. voor standaard ABSOLUTE schuifmaat
02AZD790D	D	U-WAVE Data kabel, plat bijv. voor ID-H/ID-F meetklok
02AZD790E	E	U-WAVE Data kabel, rond bijv. voor opnemers serie 209
02AZD790F	F	U-WAVE Data kabel, recht bijv. voor ID-C/ID-S meetklok
02AZD790G	G	IP U-WAVE Data kabel voor ID-N/ID-B meetklok

### 3. Kabel met voetschakelaaraansluiting

Nr.	Model	Opmerkingen
02AZE140A	A	IP U-WAVE Data kabel recht met dataknop/voetschakelaar aansluiting bijv. voor IP66 schuifmaat
02AZE140B	B	IP U-WAVE Data kabel recht met dataknop/voetschakelaar aansluiting bijv. voor IP65 schroefmaat
02AZE140C	C	U-WAVE Data kabel, recht met dataknop/voetschakelaar aansluiting bijv. voor standaard Absolute schuifmaat
02AZE140D	D	U-WAVE Data kabel, plat met voetschakelaar aansluiting bijv. voor ID-H/ID-F meetklok
02AZE140E	E	U-WAVE Data kabel, rond met voetschakelaar aansluiting bijv. opnemers serie 209
02AZE140F	F	U-WAVE Data kabel, recht met voetschakelaar aansluiting bijv. voor ID-C/ID-S meetklok
02AZE140G	G	IP U-WAVE Data kabel met voetschakelaar aansluiting voor IDN-/ID-B meetklok



02AZE200

Houder voor U-WAVE-T voor Meetklok, Carbon Schuifmaat



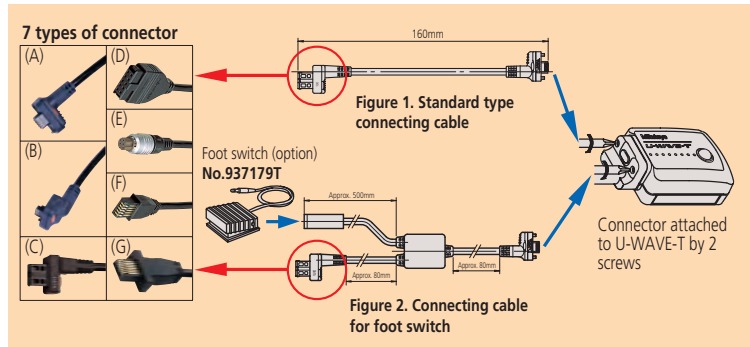
02AZF670 + U-WAVE-TM + 02AZD790F

02AZF675 + U-WAVE-TM + 02AZD790G



02AZE990

Houder voor U-WAVE-T voor QM-Height



Zie pagina 21 voor meer informatie over aansluitingen



# USB Input Tool

## Serie 264 - Toetsenbord interface

Met dit invoerinstrument is het mogelijk direct Digimatic meetinstrumenten aan te sluiten op een USB interface, zonder dat er extra software nodig is. USB Input Tool Direct biedt de volgende voordelen:

- Meetgegevens worden omgezet naar toetsenbord codes, interactie mogelijk makend met elk programma dat werkt met toetsenbord aanslagen. (HID)
- Aansluiten van USB met vaste COM poort in Microsoft® Windows® als kanaalherkenning (VCP) alleen mogelijk met USB IT PAK software.
- USB-ITPAK software voor het eenvoudig creëren van Microsoft® Excel® werkbladen.



Nr.	Gegevensinvoer	Data uitgang	Kenmerk uitvoer decimalen	Voetschakelaar aansluiting	Stroomvoorziening	Levering
264-020	1 ingang, Digimatic 1, 2 en S1	USB interface met HID (toetsenbord) protocol, virtual COM-Port mogelijk met USB-ITPAK software (zie downloads)	conform de lokale instellingen	Ja	5 V from the USB	With USB cable (1 m)

# DMX-3T / FS2 USB

## Serie 63 - HID interface

### Toetsenbord interface

- DMX-3 T/FS2 USB is een toetsenbord interface voor overdracht van meetgegevens van meetinstrumenten voorzien van een Digimatic uitgang, naar een PC. Meetgegevens worden geconverteerd naar toetsenbord formaat waardoor interactie met ieder programma dat met toetsenbord invoer werkt, mogelijk maakt, ongeacht het besturingssysteem. De USB en gegevensomzetting interfaces maken directe invoer van meetgegevens in een spreadsheet mogelijk.



63AAA041



Achterpaneel

Nr.	Gegevensinvoer	Data uitgang	Kenmerk uitvoer decimalen	Voetschakelaar aansluiting	Gewicht [g]	Levering
63AAA041	3 x Digimatic	USB toetsenbord signaal (HID)	punt of komma (instelbaar)	Ja	330	USB-kabel (1,8 m)

### Specificaties

Afmetingen (BxDxH)	38 x 64 x 21 mm
Stroomvoorziening	Busvoeding
Max. te sluiten instrumenten	Microsoft® Windows® 2000, XP: 100 kabels, Windows® Vista®, 7, 8, 1, 10: 20 kabels
OS compatibel	Microsoft® Windows® 2000, XP, Vista®, 7, 8, 1, 10 (32bit, 64bit)

### Optionele accessoires

Nr.	Omschrijving
937179T	Voetschakelaar voor SPC
06AFM386	USB-ITPAK Versie 2.1, Software met dongel

	A	B	C	D	E
1	Height	Diameter 1	Diameter 2		
2	0.000	0.000	0.000		
3	2.734	5.031	13.526		
4	2.700	5.036	13.525		
5	2.701	5.036	13.525		
6	2.701	5.037	13.525		
7	2.702	5.037	13.525		
8	2.702	5.037	13.433		
9	2.702	5.037	13.432		
10	2.701	4.940	13.432		
11	2.357	4.940	12.129		

### Specificaties

Afmetingen (BxDxH)	112 x 122 x 45 mm
Stroomvoorziening	5V via USB
Timer functie	0-99s (1s stap) of 0-99min
OS compatibel	Microsoft® Windows® 2000, XP, Vista®, 7, 8, 1, 10 (32bit, 64bit)
Max. aantal aansl. interfaces	3 via optionele link kabels

### Optionele accessoires

Nr.	Omschrijving
63AAA105	Linkkabel DMX-3T/FS2
937179T	Voetschakelaar voor SPC

	A	B	C	D	E
1	Height	Diameter 1	Diameter 2		
2	0.000	0.000	0.000		
3	2.734	5.031	13.526		
4	2.700	5.036	13.525		
5	2.701	5.036	13.525		
6	2.701	5.037	13.525		
7	2.702	5.037	13.525		
8	2.702	5.037	13.433		
9	2.702	5.037	13.432		
10	2.701	4.940	13.432		
11	2.357	4.940	12.129		

# DMX-1

## Serie 63

Deze DMX-1 D-SUB9 seriële interface is een micro aangestuurde interface voor aansluiting van één enkel meetinstrument, met Digimatic uitgang, naar de RS-232C interface van een computer. De DMX-1 biedt de volgende voordelen:

- Eenvoudig aansluiten van een meetinstrument aan een RS-232C seriële poort van een computer.
- Er is geen externe stroomvoorziening nodig, de "handshake" lijnen RTS en DTR zorgen voor de noodzakelijke kleine hoeveelheid stroom.

Nr.	Gegevensinvoer	Data uitgang	Interface kabel aansluiting	Voetschakelaar aansluiting	Baud rate	Data bits	Stop bits	Gelijkheid
63AAA029	1 x Digimatic	RS-232C	Seriële kabel D-SUB 9	Ja	9600	8	1	geen

# DMX-1 USB

## Serie 63

• De DMX-1 USB is een interface voor aansluiting van één meetinstrument met Digimatic uitgang aan de USB interface van een computer. Het apparaat verschijnt als een virtuele COM-PORT (VCP) op de computer.



63AAA040



Achterpaneel

Nr.	Gegevensinvoer	Data uitgang	Interface kabel aansluiting	Voetschakelaar aansluiting	Baud rate	Data bits	Stop bits	Gelijkheid	Levering
63AAA040	1 x Digimatic	USB virtuele COM-poort (VCP)	USB type Mini-B	Ja	9600	8	1	geen	USB-kabel (1,8 m), driver software

# Data interface DMX-2 S

## Serie 63

Deze DMX-2 S D-SUB5 seriële interface is een microcontrolled interface voor aansluiting van twee meetinstrumenten, met Digimatic uitgang, aan de RS-232C seriële poort van een computer. De DMX-2 biedt de volgende voordelen:

- Eenvoudig aansluiten van twee meetinstrumenten aan een RS-232C seriële poort van een computer.
- Geen externe voeding nodig, de handshake lijnen RTS en DTR zorgen voor de kleine hoeveelheid benodigde stroom.



63AAA038

Nr.	Gegevensinvoer	Data uitgang	Interface kabel aansluiting	Voetschakelaar aansluiting	Baud rate	Data bits	Stop bits	Gelijkheid
63AAA038	2,5	RS-232C	D-SUB 25	Ja	9600	8	1	geen

### Optionele accessoires

Nr.	Omschrijving
937179T	Voetschakelaar voor SPC
63AAA027	RS-232C kabel, D-Sub9-D-Sub9



63AAA029

### Specificaties

Stroomvoorziening	5V via USB
OS compatibel	Microsoft® Windows® 2000, XP, Vista®, 7, 8, 8.1, 10 (32bit, 64bit)

### Optionele accessoires

Nr.	Omschrijving
937179T	Voetschakelaar voor SPC

### Optionele accessoires

Nr.	Omschrijving
937179T	Voetschakelaar voor SPC
63AAA108	RS-232C kabel, D-Sub-9/D-Sub 25
63AAA028	Adapter



Toepassingsvoorbeeld met voetschakelaar (optioneel)

# Data interface DMX-2 USB

## Serie 63

Dit is een interface voor aansluiting van twee meetinstrumenten, met Digimatic uitgang aan een USB poort.

De DMX-2 USB biedt u de volgende voordelen:

- Het apparaat verschijnt als een virtuele COM-PORT (VCP) of als een toetsenbord (HID) op de computer.
- Heeft een beschikbare omschakelbare modus om eenvoudig te wisselen tussen toetsenbord formaat (HID) en virtuele COM-poort (VCP).



63AAA037



achterpaneel

Nr.	Gegevensinvoer	Data uitgang	Interface kabel aansluiting	Voetschakelaar aansluiting	Baud rate	Data bits	Stop bits	Gelijkheid	Levering
63AAA037	2,5	USB virtuele COM-poort (VCP) USB toetsenbord signaal (HID) (schakelbaar op de box)	USB type Mini-B	Ja	9600	8	1	geen	USB-kabel (1,8 m) driver software

# Data interface DMX-3 USB

## Serie 63

De DMX-3 3 kanaals USB VCP interface/ D-SUB9 seriële interface is een micro aangestuurde interface voor aansluiting van 3 meetinstrumenten, met Digimatic uitgang, aan de RS-232C seriële poort of USB poort van een computer.

De DMX-3 biedt u de volgende voordelen:

- Bij gebruik van de USB uitgang, zal het meetinstrument verschijnen als een virtuele COM-Poort (VCP) op de computer.
- Stroomvoorziening via een AC/DC adapter, is een standaard accessoire alleen vereist bij seriële kabel D-sub 9 aansluiting.



63AAA039



Achterpaneel

Nr.	Gegevensinvoer	Data uitgang	Interface kabel aansluiting	Voetschakelaar aansluiting	Baud rate	Data bits	Stop bits	Gelijkheid	Levering
63AAA039	3 x Digimatic	USB virtuele COM-poort (VCP), RS-232C	Seriële kabel: D-SUB 9 of USB: Type B	Ja	1200 of 9600 (instelbaar via jumper)	8	1	geen	USB kabel (1,8 m) Driver software AC adapter (alleen voor seriële kabel aansluiting)

## Specificaties

Stroomvoorziening	5V via USB
OS compatibel	Microsoft® Windows® 2000, XP, Vista®, 7, 8, 8.1, 10 (32bit, 64bit)
Kenmerk uitvoer decimale (HID)	punt of komma

## Optionele accessoires

Nr.	Omschrijving
937179T	Voetschakelaar voor SPC

## Specificaties

Stroomvoorziening	5V via USB of AC-adapter (bij seriële aansluiting)
OS compatibel	Microsoft® Windows® 2000, XP, Vista®, 7, 8, 8.1, 10 (32bit, 64bit)

## Optionele accessoires

Nr.	Omschrijving
63AAA027	RS-232C kabel, D-Sub9-D-Sub9
937179T	Voetschakelaar voor SPC

## Data interface MUX-10F

### Serie 264

De MUX-10F 4-kanaals D-SUB9 seriële interface is een microcontrolled interface die vier meetinstrumenten, met Digimatic uitgang, aansluit op de RS-232C seriële poort van een computer.

- Aansluiten van vier meetinstrumenten aan een RS-232C seriële poort.

#### Specificaties

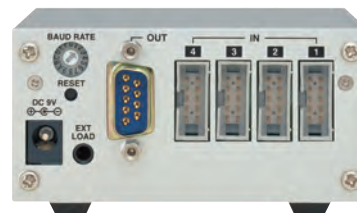
Stroomvoorziening AC-Adapter, 9V 500mA

#### Optionele accessoires

Nr.	Omschrijving
12AAA882D	RS-232C Kabel SJ/SV/CV, .
937179T	Voetschakelaar voor SPC



264-002D



achterpaneel

Nr.	Gegevensinvoer	Data uitgang	Interface kabel aansluiting	Voetschakelaar aansluiting	Baud rate	Data bits	Stop bits	Gelijkheid	Levering
264-002D	4x DIGIMATIC	RS-232C	D-SUB 9	Ja	300, 600, 1200, 2400, 9600, 19200	8	1	geen	AC Adapter

## Data interface DMX-8/2

### Serie 63

De DMX-8/2 8 kanaals D-SUB9 seriële interface voor aansluiting van 8 meetinstrumenten met Digimatic uitgang naar de RS-232C seriële poort van een computer.

De DMX-8/2 levert stroom en heeft een ABS/Zero knop om te werken met serie 575 ABS Meettasters.

#### Specificaties

Stroomvoorziening 220-240V 50Hz

#### Optionele accessoires

Nr.	Omschrijving
63AAA027	RS-232C kabel, D-Sub9-D-Sub9
937179T	Voetschakelaar voor SPC



63AAA033



achterpaneel

Nr.	Gegevensinvoer	Data uitgang	Interface kabel aansluiting	Voetschakelaar aansluiting	Baud rate	Data bits	Stop bits	Gelijkheid	Levering
63AAA033	8 x Digimatic	RS-232C	Seriële kabel D-SUB 9	Ja	9600	8	1	geen	Voedingskabel



# Data interface DMX-16 / DMX-16C

## Serie 63

- De DMX-16/16C is een micro aangestuurde interface voor aansluiting van 16 instrumenten met Digimatic uitgang aan de RS-232C interface van een computer
- DMX-16C kenmerkt geïntegreerde micro processors voor gegevensverwerking, wat gelijktijdige in- en uitvoer van alle meetinstrumenten mogelijk maakt en de verwerkingssnelheid verhoogt.
- De DMX-16 en DMX-16C levert stroom en een ABS/ZERO knop om de serie 575 ABS Meettasters te bedienen

Nr.	Model	Gegevensinvoer	Data uitgang	Interface kabel aansluiting	Voetschakelaar aansluiting	Baud rate	Data bits	Stop bits	Gelijkheid	Levering
63AAA026	DMX-16	16 x Dig.	RS-232C	Seriële kabel D-SUB 9	Ja	9600	8	1	geen	Voedingskabel
63AAA106	DMX-16C	16 x Dig.	RS-232C	Seriële kabel D-SUB 9	Ja	9600	8	1	geen	Voedingskabel

# DMX-3-2 USB

## Serie 63

De DMX-3-2 USB is een 3 kanaals USB interface voor het aansluiten van 3 meetinstrumenten, met Digimatic uitgang, en 2 instrumenten met RS-232C uitgang (zoals de Mitutoyo QM-Data 200) naar de USB interface van een computer.

De DMX-3-2 biedt de volgende voordelen:

- Het kan meer dan 70 verschillende meetinstrumenten met RS232C uitgang aansluiten, zowel Mitutoyo instrumenten als ook andere merken (er is op verzoek een lijst beschikbaar).
- De interface zet de verschillende signalen van de aangesloten meetinstrumenten om naar hetzelfde formaat: toetsbord signaal (HID) of virtuele COM-poort MUX-10 of MUX-50 (VCP).



63AAA043



achter paneel



63AAA042



Achterpaneel

Nr.	Gegevensinvoer	Data uitgang	Interface kabel aansluiting	Voetschakelaar aansluiting	Baud rate	Data bits	Stop bits	Gelijkheid	Levering
63AAA043	1 X RS-232C	USB keyboard signaal (HID)	USB Type B	Ja					USB kabel, 1,8m
63AAA042	3 x Digimatic 2 x RS232C	USB virtuele COM-poort (VCP), USB toetsbordsignaal (HID)	USB Type B	Ja	9600	8	1	geen	USB-kabel (1,8 m) driver software

## Specificaties

Stroomvoorziening	220-240V 50Hz
Afmetingen (B x D x H)	225 x 204 x 75 mm

## Optionele accessoires

Nr.	Omschrijving
63AAA027	RS-232C kabel, D-Sub9-D-Sub9
937179T	Voetschakelaar voor SPC



63AAA026



achterpaneel

## Specificaties

Stroomvoorziening	5V via de USB
Timer functie	interval 0-99s of 0-99 min
Mitutoyo meetinstrumenten met RS232C uitgang	KA-teller Hoekmeter serie 950 EH, EF, EV-teller DP1-VA Linear Height LH-600 QM-Data 200 Litematic VL-50 Laser Scan Micrometer LSM QM-Height MF-Microscopie Serie PJ A3000 Projector PJ H30 Projector ID-H meetklok
OS compatibel	Microsoft® Windows® 2000, XP, Vista®, 7, 8, 8.1, 10 (32bit, 64bit)
Kenmerk uitvoer decimaal (HID)	punt of komma

## Optionele accessoires

Nr.	Omschrijving
63AAA105	Linkkabel DMX-3T/FS2
937179T	Voetschakelaar voor SPC

# Digimatic Timerbox

## Serie 63

Deze timerbox maakt aansluiting mogelijk op de voetschakelaaraansluiting van een Mitutoyo interface voor het starten van gegevensoverdracht gebaseerd op een tijd interval.

De Digimatic timerbox biedt u de volgende voordelen:

- Neutrale software voor alle toepassingen.
- Geschikt voor alle Mitutoyo interfaces beschikkend over 3,5 mm TRS voetschakelaaraansluiting (mono) zoals USB Input Tool Direct.
- Werkt als een tijd aangestuurde voetschakelaar.

## Specificaties

Stroomvoorziening	AC-Adapter 10 V, 120mA of USB bus
Timer functie	1 s-99 h 59 min 59 s (100 h)
Timer tolerantie	±8 s/24 h
Gewicht	84 g



Voorbeeldtoepassing met DMX box



63AAA107

Voorbeeld toepassing met USB Input Tool Direct

Nr.	Levering
63AAA107	USB-kabel (0,8 m) AC-adapter voetpedaal kabel TTB1 (0,52 m)

# Digimatic verdeelbox

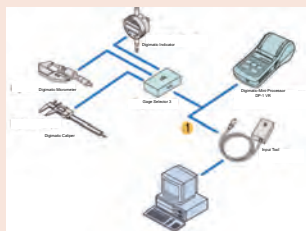
## Serie 63/939

De verdeelbox is een distributiebox die 3-5 Digimatic instrumenten aan kan sluiten op een enkele kanaal interface (bijvoorbeeld DMX-1 USB).

## Optionele accessoires

Nr.	Omschrijving
936937	Digimatic kabel, plat 10 pins, 1 meter
965014	Digimatic kabel, plat 10 pins, 2 meter
937179T	Voetschakelaar voor SPC

937179T, enkel voor 63AAA030



1: kabel 936937 (1m), 965014 (2m)



63AAA030



939039

Nr.	Data uitgang	Gegevensinvoer	Voetschakelaar aansluiting	Levering
63AAA030	1 x Digimatic (1 kanaal)	5 x Digimatic	Ja	AC Adapter (63AAA30)
939039	1 x Digimatic (1 kanaal)	3 x Digimatic	Nee	

# Digimatic tolerantiebox

## Serie 011

Deze tolerantie box maakt aansluiting mogelijk van Digimatic meetinstrumenten voor zichtbare GO/NG beoordelingen.

De Digimatic tolerantie box biedt de volgende voordelen:

- Eenvoudige aansluiten van Digimatic meetinstrumenten.

## Specificaties

Stroomvoorziening	AC-adapter of 2 batterijen LR6 (AA)
-------------------	-------------------------------------

## Optionele accessoires

Nr.	Omschrijving
011037	Batterijen LR6 (AA) 4X, LR6



011516

Nr.	Levering
011516	AC Adapter